

**Le Matin  
Dimanche**

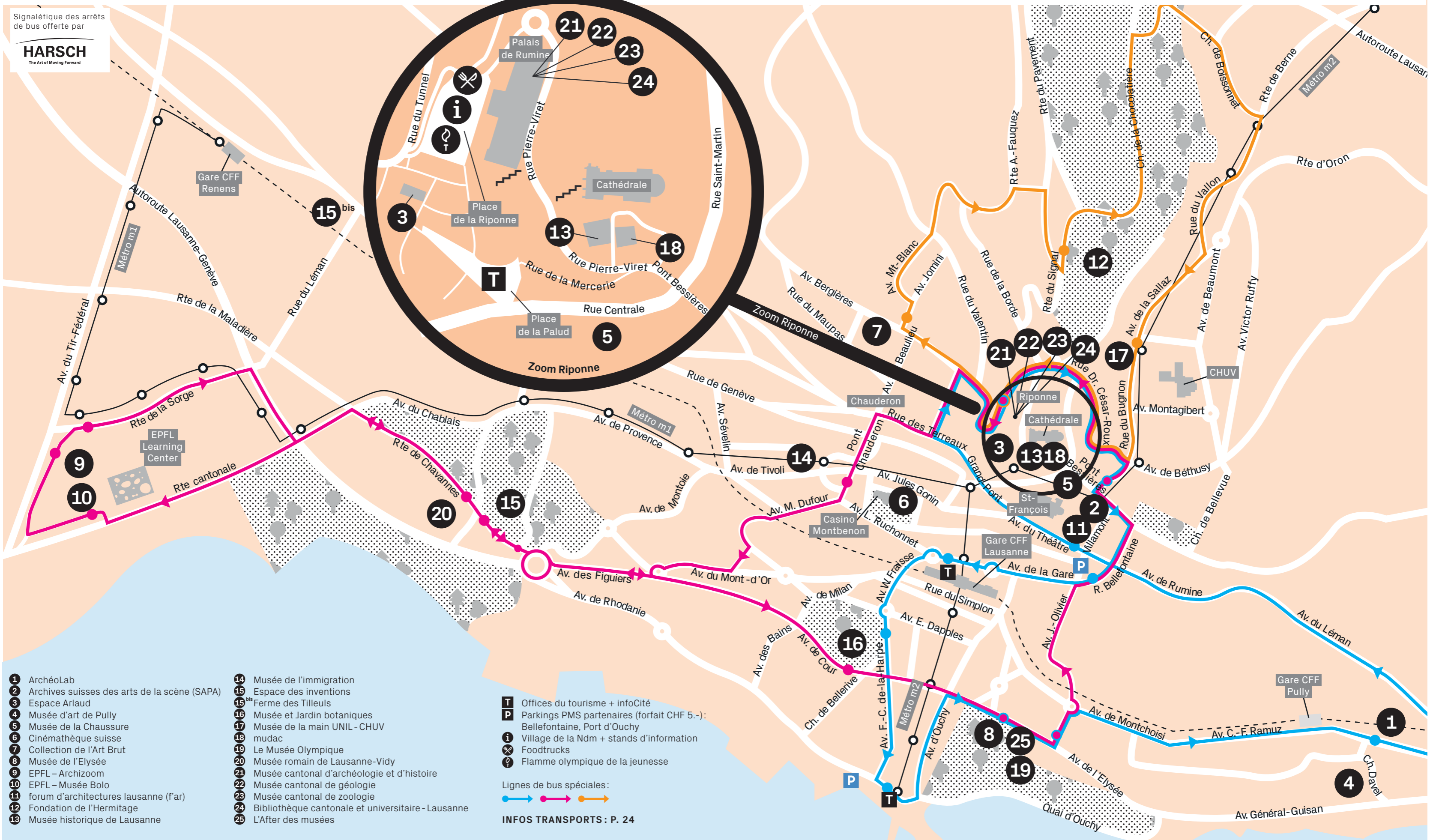
**SUPPLÉMENT**  
DU 8 SEPTEMBRE 2019  
**SPÉCIAL**

SAMEDI 21 SEPTEMBRE 2019

**L A N U I T  
D E S  
M U S É E S**

LAUSANNE - PULLY  
14H → 2H





Signalétique des arrêts de bus offerte par

**HARSCH**  
The Art of Moving Forward

- 1 ArchéoLab
- 2 Archives suisses des arts de la scène (SAPA)
- 3 Espace Airlaud
- 4 Musée d'art de Pully
- 5 Musée de la Chaussure
- 6 Cinémathèque suisse
- 7 Collection de l'Art Brut
- 8 Musée de l'Elysée
- 9 EPFL – Archizoom
- 10 EPFL – Musée Bolo
- 11 forum d'architectures lausanne (f'ar)
- 12 Fondation de l'Hermitage
- 13 Musée historique de Lausanne
- 14 Musée de l'immigration
- 15 Espace des inventions
- 15<sup>bis</sup> Ferme des Tilleuls
- 16 Musée et Jardin botaniques
- 17 Musée de la main UNIL - CHUV
- 18 mudac
- 19 Le Musée Olympique
- 20 Musée romain de Lausanne-Vidy
- 21 Musée cantonal d'archéologie et d'histoire
- 22 Musée cantonal de géologie
- 23 Musée cantonal de zoologie
- 24 Bibliothèque cantonale et universitaire - Lausanne
- 25 L'After des musées

- T Offices du tourisme + infoCité
- P Parkings PMS partenaires (forfait CHF 5.-): Bellefontaine, Port d'Ouchy
- i Village de la Ndm + stands d'information
- 🍷 Foodtrucks
- 🔥 Flamme olympique de la jeunesse

Lignes de bus spéciales:



INFOS TRANSPORTS : P. 24



**TRANSDEM**  
A part of  
**HARSCH**  
The Art of Moving Forward



**Déménagez  
AVEC FINESSE**

[www.harsch.ch](http://www.harsch.ch)

Transports d'œuvres d'art | Déménagement

# MUSÉE CANTONAL DES BEAUX-ARTS LAUSANNE

Réouverture  
Dès le 5 octobre  
Atlas.  
Cartographie du don

[mcb.ch](http://mcb.ch)



Ville de Lausanne

semaine de la mobilité

HERMITAGE

CITÉ

RIPONNE

La Nuit des musées  
je la parcours  
à pied...

...et je  
(re)découvre  
la ville

La Ville s'associe aux itinéraires de la Nuit des musées.  
**Venez faire l'expérience.**

Par exemple : Hermitage - Cité - Riponne par le chemin du Petit-Château, la placette André-Bonnard, le sentier des Colombes et la passerelle sur la rue Pierre-Viret.

**Vous aimez le sport  
et la culture?**

**Nous aussi!** C'est pourquoi nous soutenons plus de 650 événements et associations chaque année.



[www.bcv.ch/sponsoring](http://www.bcv.ch/sponsoring)

BCV  
Ça crée des liens

## SOMMAIRE

<b>MUSÉES</b>	<b>6</b>
1 ArchéoLab	6
2 Archives suisses des arts de la scène (SAPA)	6
3 Espace Arlaud	7
4 Musée d'art de Pully	7
5 Musée de la Chaussure	8
6 Cinémathèque suisse	8
7 Collection de l'Art Brut	9
8 Musée de l'Elysée	9
9 EPFL - Archizoom	10
10 EPFL - Musée Bolo	10
11 forum d'architectures lausanne (f'ar)	11
12 Fondation de l'Hermitage	11
13 Musée historique de Lausanne	16
14 Musée de l'immigration	16
15 Espace des inventions	17
16 Musée et Jardin botaniques	17
17 Musée de la main UNIL-CHUV	18
18 mudac	18
19 Le Musée Olympique	19
20 Musée romain de Lausanne-Vidy	19
21 Musée cantonal d'archéologie et d'histoire	20
22 Musée cantonal de géologie	20
23 Musée cantonal de zoologie	21
24 Bibliothèque cantonale et universitaire - Lausanne	21
<b>PLAN GÉNÉRAL</b>	<b>2-3</b>
<b>GRILLE HORAIRE</b>	<b>12-13</b>
<b>PROJETS</b>	
Accessibilité	14
Parcours	14
25 L'After des musées	15
Village de la Ndm	15
Projet Arts, Cultures & Sciences	15
Une Nuit olympique	23
<b>INFOS PRATIQUES</b>	<b>24</b>
Le billet-objet	
Le concours	
Accès et transports	

Le Musée cantonal des Beaux-Arts (mcb-a) est fermé pour cause de déménagement. Il accueillera néanmoins la Cérémonie publique de remise des prix de la Fondation vaudoise pour la culture le samedi 21 septembre à 11h (Auditorium du mcb-a - PLATEFORME 10, place de la Gare 16 à Lausanne). [www.fvpc.ch](http://www.fvpc.ch)

Le Musée monétaire cantonal a fusionné avec le Musée cantonal d'archéologie et d'histoire.

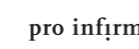
Co-sponsors



Dons et subventions



Partenaires projet



Partenaire média



Partenaire événement



## ÉDITO

Chères visiteuses, chers visiteurs,

Pour sa 19<sup>e</sup> édition, la Nuit des musées (Ndm) mouille le maillot! Nos musées participent aux célébrations qui accompagnent les Jeux Olympiques de la Jeunesse 2020 de Lausanne. Afin de se préparer à cet événement, de nombreux rendez-vous alliant sport et culture vont émailler les prochains mois dans le cadre de *Lausanne en Jeux!*. La Nuit des musées lance cette programmation culturelle en adoptant le thème du sport.

Dès lors, le sport envahit les musées pour jeter un pont entre ces deux mondes. Chacune des 24 institutions participantes a été associée à une discipline, elle-même personnifiée par un club de la région. Pour une immersion complète, tous ces clubs proposent démonstrations, initiations ou encore animations dans les musées.

Passez votre billet-médaille (p. 24) autour du cou et lancez-vous dans un marathon culturel: plus d'une centaine d'animations dans 24 musées reliés par 3 lignes de bus spéciales (pp. 2-3) et un sprint final avec l'After au Musée Olympique (p. 15). Avis aux compétiteuses et compétiteurs: à partir de 5 musées visités, vous pouvez participer au concours et tenter de remporter un Passeport Musées Suisses (p. 24).

Mais pas d'effort sans entraînement! Nous vous invitons vivement à préparer votre Nuit à l'avance. En plus de ces pages, notre site internet propose plusieurs parcours thématiques (p. 14), qui plairont aux sportives et sportifs, mais aussi aux cinéphiles et mélomanes ainsi qu'aux familles et publics avec un handicap.

Besoin de coaching? La grille horaire au centre de ce programme résume toutes les activités (pp. 12-13) et un stand d'information (p. 15) se tiendra à votre disposition sur la place de la Riponne à partir du mercredi 18 septembre et jusqu'à 22h le jour J. C'est aussi là que vous trouverez des ressources énergétiques, grâce aux nombreux foodtrucks installés dès 16h et que la Ndm va accueillir la flamme olympique de la jeunesse entre 16h et 18h (p. 23).

Alors prêts, partez, visitez!

Les musées de Lausanne et Pully



## IMPRESSUM

Éditeur: Tamedia Publications romandes SA  
Directeur général: Serge Reymond  
Rédactrice en chef Le Matin Dimanche: Ariane Dayer  
Responsable Marketing: Florence Ruffetta  
Chargée de Projet: Christel Flach  
Impression: CIL Centre d'impression SA, Bussigny  
Tirage: 125'000 exemplaires

**Un événement organisé par l'Association des musées de Lausanne et Pully**  
Président: Gilles Borel (Musée cantonal de géologie)  
Membres du groupe Ndm: Emmanuelle Boss (Fondation de l'Hermitage), Claire Favre Maxwell (mudac), Olivier Glassey (Musée de la main UNIL-CHUV), Lionel Pernet (MCAH)  
Coordinateur de la Ndm: Julien Friderici  
Organisation, communication, médias: Plates-Bandes communication  
Concept visuel et graphisme: Atelier Valenthier - Camille Sauthier  
Site internet: Hawaii Interactive

## SE RETROUVER

Site internet: [www.lanuitdesmusees.ch](http://www.lanuitdesmusees.ch)  
E-mail: [info@lanuitdesmusees.ch](mailto:info@lanuitdesmusees.ch)  
Facebook: [lanuitdesmusees](https://www.facebook.com/lanuitdesmusees)  
Instagram: [lanuitdesmusees](https://www.instagram.com/lanuitdesmusees) #ndmlp2019  
YouTube: La Nuit des musées de Lausanne et Pully

1

## ARCHÉOLAB



Associé à la GymPully

## EXPOSITION

**CONSTRUIRE + MALIN = ROMAIN ! À voir jusqu'au 5 juillet 2020** Bienvenue sur le chantier de la Villa romaine de Pully. Nous avons besoin de toi pour aider l'architecte Tournevis à terminer la villa de Paulus, sinon il va avoir de gros ennuis ! Le charpentier, le maçon, le tailleur de pierre, le forgeron et les autres artisans t'attendent pour que tu leur donnes un coup de main afin de finir les travaux dans les temps. Rejoins-les vite !

## ANIMATIONS

**ACROBATIES, SALTOS ET BISCOTOS ! De 15h à 17h (en continu)** Un circuit d'initiation à la gymnastique ! Un moment ludique et sportif en collaboration avec la GymPully. De 7 à 10 ans. → Salle de gym du Collège Arnold Reymond

**DÉMONSTRATIONS DE LA GYMPULLY 16h (20')** Démonstrations de gymnastique en groupe avec des acrobaties et quelques portés par les gymnastes de la GymPully. Tous publics. → Salle de gym du Collège Arnold Reymond

**BATTING CAGE ! De 14h à 18h30 (en continu)** Une installation gonflable pour s'entraîner à manier une batte de baseball comme un pro et s'initier à la frappe de balle. En collaboration avec la Confédération mondiale de baseball et softball. Tous publics. → Place d'Obernai (à côté du Prieuré)

**CONCOURS DE LANCER DE BALLE De 14h à 18h30 (en continu)** Une installation inédite de la Confédération mondiale de baseball et softball pour mesurer la vitesse de lancer de balle. L'occasion de se surpasser ! Tous publics. → Place d'Obernai (à côté du Prieuré)

**EURÉKA ! LE BÉTON ! De 14h à 16h (en continu)** Au fond, le béton ça existe depuis quand ? Comment le fabrique-t-on ? Est-ce que c'est écolo ? Et ça se recycle ? En compagnie d'un ingénieur SIA, venez découvrir les secrets de ce matériau de construction omniprésent. → ArchéoLab

**STAND « MI-TEMPS » De 14h à 18h30 (en continu)** Entre deux lancers de balles, roulades et autres acrobaties, le stand « Mi-temps » est là pour réhydrater et ravitailler petits et grands champions. → Accueil de l'ArchéoLab

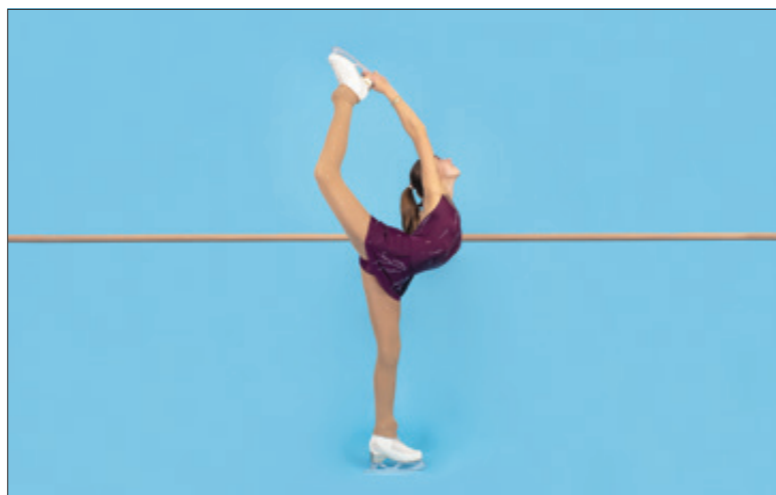
▲ Ouvert de 14h à minuit  
Avenue du Prieuré 4  
1009 Pully  
T +41 21 721 38 00  
www.archeolab.ch



Escalier à l'entrée, personnel disponible  
Chiens guides autorisés

LIGNE(S) DE BUS: →

2

ARCHIVES SUISSES  
DES ARTS DE LA SCÈNE (SAPA)

Associées au Club des Patineurs Lausanne Malley

## EXPOSITION

**SIGURD LEEDER - SUR LES TRACES DE LA DANSE À voir jusqu'au 31 décembre 2019** La danse est un art éphémère qui laisse pourtant des traces dans le temps. En tant que danseur, pédagogue et chorégraphe international, Sigurd Leeder (1902-1981) a laissé derrière lui nombre de ces traces, depuis la danse expressionniste des années 1920 jusqu'à la présence encore bien vivante de son héritage chorégraphique au 21<sup>e</sup> siècle.

## ANIMATIONS

**FLIP ET LUTZ - DÉMONSTRATIONS 15h, 18h15, 20h30, 22h (30')** Pas de patinoire ? Pas de panique ! Les patineuses du Club des Patineurs Lausanne Malley vous proposent des démonstrations hors glace au cœur de nos collections. → SAPA

**DOUBLE AXEL - TROUVEZ LA PAIRE ! 16h15, 19h, 21h15, 22h45 (30')** Danse et patinage artistique se ressemblent à bien des égards. Saurez-vous reconnaître les positions et trouver la paire ? Entre photos d'archives et photos du Club des Patineurs Lausanne Malley, aurez-vous l'œil assez aiguisé pour finir le jeu ? → SAPA

**BOUCLE PIQUÉ DANS LES COLLECTIONS DE SAPA 17h30, 19h45 (30')** Découvrez les trésors de SAPA lors d'une visite secrète ! Accompagné-e-s par notre archiviste, vous aurez le privilège de visiter les locaux normalement inaccessibles au public et d'admirer les objets les plus rares et insolites de notre collection. → SAPA

**SAUT DE LAPIN AVEC BAS LES MASQUES ! 15h45, 17h (15')** Une fois un spectacle de danse terminé, comment en garder la mémoire ? C'est la mission de SAPA ! Cette mini-exposition jeunesse présente quelques-uns de ses trésors, réunis sous le thème du masque, qu'il soit drôle, effrayant ou féérique. → SAPA

**SALCHOW - PATINEZ AVEC LA NINTENDO WII® 16h15, 19h, 21h15, 22h45 (30')** Défiiez votre famille ou vos amis sur des patins avec le jeu « Mario et Sonic aux Jeux Olympiques d'hiver » sur la Nintendo Wii®. → SAPA

▲ Ouvert de 14h à minuit  
Avenue Villamont 4  
1005 Lausanne  
T +41 21 323 77 48  
www.sapa.swiss

Non accessible en chaise roulante

LIGNE(S) DE BUS: →

3

ESPACE  
ARLAUD

Associé au Lausanne Hockey Club

## EXPOSITIONS

**DERRIÈRE LES CASES DE LA MISSION À voir jusqu'au 17 novembre 2019** « Derrière les cases de la mission : l'entreprise missionnaire suisse romande en Afrique australe (1870-1975) », une exposition du Musée cantonal d'archéologie et d'histoire. L'évangélisation protestante a connu un essor considérable à la fin du 19<sup>e</sup> siècle et au début du 20<sup>e</sup> siècle. Les missionnaires ont rapporté de nombreux objets, des photographies, des films, dévoilés dans cette exposition, qui s'appuie sur la bande dessinée *Capitão*.

**LAUSANNE IMAGINÉE À voir jusqu'au 17 novembre 2019** Une exposition de BDFIL. Certain-e-s artistes, mais aussi certains lieux sont des mondes : prenez au hasard Lausanne ! Vous connaissez la ville ou pensez la connaître. Mais l'avez-vous déjà arpentée en bande dessinée ? Depuis Rodolphe Töpffer, vraiment ? Avec Albertine, Cosey, Herr Seele, Trondheim, Zep ? Et si l'on agrémentait la promenade anthologique de quelques inédits réalisés spécialement pour vous ?

## ANIMATIONS

**ATELIER BANDE DESSINÉE De 15h à 18h (en continu)** Stefano Boroni et Yann Karlen, auteurs de la BD *Capitão*, fil rouge de l'exposition « Derrière les cases de la mission », vous invitent à découvrir leur univers et à compléter des cases de bande dessinée en utilisant votre imagination ! → Rez inférieur

**PERFORMANCE DU CHORÉGRAPHE-DANSEUR ADONIS NÉBIÉ 19h, 21h, 23h, 1h (30')** Le MCAH et le Festival cinémas d'Afrique donnent carte blanche à Adonis Nébié pour une performance avec comme toile de fond le film tiré des archives du DM-échange et mission : *Une pépinière d'instituteurs indigènes : Lemana*. → Rez inférieur

**PARLE-MOI DE TA FAMILLE De 14h à 18h (en continu)** Une activité pour dessiner le génogramme de sa famille. Animé par l'association Schizo Vaud, qui travaille à déstigmatiser la maladie mentale, cet atelier permet de découvrir et faire découvrir sa famille. → Devant le musée

Ouvert de 14h à 2h  
Place de la Riponne 2bis  
1005 Lausanne  
T +41 21 316 38 50  
www.musees.vd.ch/  
espace-arlaud/accueil/



Uniquement accessible niveau place de la Riponne  
Chiens guides autorisés

LIGNE(S) DE BUS: →

4

MUSÉE D'ART  
DE PULLY

Associé au LUC Volleyball

## EXPOSITION

**ZAO WOU-KI COLLECTIONNEUR À voir jusqu'au 15 décembre 2019** Le musée se penche sur la collection privée de l'artiste Zao Wou-Ki. Constituée dès 1948, elle est le fruit d'échanges et d'acquisitions qui tracent la cartographie intime des amitiés et fréquentations du peintre. Elle réunit des pièces d'artistes qui ont marqué sa formation (Klee, Ernst, Picasso) et des œuvres d'amis peintres et dessinateurs (Giacometti, Mathieu, Soulages).

## ANIMATIONS

**JOUTES VOLLEYBALLISTIQUES De 16h30 à 18h30 (en continu)** Au programme, des conseils, des smashes et des mini-matches avec l'équipe au top du LUC Volleyball ! → Jardin du musée

**VISITES SPRINT 15h, 16h, 17h, 18h, 22h (15')** Une visite explosive pour tous ceux qui souhaitent découvrir plus en détail une partie de l'exposition, entre deux activités sportives. Tous publics. → Dans l'exposition

**TON MUSÉE IDÉAL ! De 14h à 17h (en continu)** Viens découvrir qui est Zao Wou-Ki, son impressionnante collection de tableaux, et crée ton musée idéal ! Pour les enfants de 6 à 12 ans. → Salle de médiation du musée

**L'APÉRITIF DES CHAMPIONS De 18h30 à 19h30 (en continu)** Le rendez-vous des champions, l'occasion de partager un moment convivial avec des clubs de sport et des athlètes de la région, de poser vos questions, de parfaire vos connaissances sportives, de parler entraînement, compétition ou stretching ! Tous publics. → Jardin du musée

**CINÉMA OPEN AIR 20h (120')** Projection du film culte *Rasta Rockett* à la belle étoile. Le film sera présenté par un-e invité-e surprise. Une collaboration avec le Pulse! International Sport Film Showcase et le Cinéma CityClub Pully. Tous publics. → Jardin du musée

**STAND « LE RAVITAILLEMENT » De 14h à 23h (en continu)** Parce que performance rime avec hydratation et alimentation, le stand « Le ravitaillement » est une étape essentielle de cette journée athlétique pour petits et grands sportifs. → Jardin du musée

▲ Ouvert de 14h à minuit  
Chemin Davel 2  
1009 Pully  
T +41 21 721 38 00  
www.museedartdepully.ch



Rampe (18%) à l'entrée, personnel disponible  
Toilettes adaptées  
Chiens guides autorisés

LIGNE(S) DE BUS: →



5

## MUSÉE DE LA CHAUSSURE



Associé au Club Lausannois de Boxe

### EXPOSITION

**DES SPORTIFS DURS À CUIR !** Résistance et plasticité ont fait du cuir un champion parmi les matériaux développés par l'Homme. Il a en effet souvent été un favori des sportifs de tous temps. Venez (re)découvrir et manipuler plus de 300 objets historiques en cuir du plus petit musée lausannois. En prime, la boxe antique et moderne présentée en collaboration avec le Club Lausannois de Boxe.

### ANIMATIONS

**LA BOXE, DE L'ARÈNE AU RING 16h, 17h, 18h (20')** Partez à la rencontre de jeunes boxeurs du Club Lausannois de Boxe et découvrez les racines antiques du plus noble des sports. → Musée

**LE RÔTILLON, CAPITALE DU CUIR 15h, 19h, 21h, 23h (15')** Découvrez le passé artisanal du quartier du Rôtillon, qui a été un pôle important de l'industrie du cuir du Moyen Âge aux Temps modernes. → Musée

**5'000 ANS D'HISTOIRE DU CUIR À VOIR DU BOUT DES DOIGTS 14h, 20h (30')** Visite guidée interactive spécialement conçue pour les personnes mal- ou non-voyantes. L'histoire de la chaussure à portée de main! → Musée

Ouvert de 14h à 2h  
Rue du Rôtillon 10  
1002 Lausanne  
T +41 21 312 06 77  
www.shoemuseum.ch



Accessible aux personnes à mobilité réduite  
Chiens guides autorisés, possibilité de toucher les pièces d'exposition  
Dégustation de boissons énergétiques romaines pour grands sportifs

LIGNE(S) DE BUS:

6

## CINÉMATHÈQUE SUISSE



Associée au sport Flatland BMX (Didier Genet)

**LE CINÉMA EN SCÈNE** La Cinémathèque suisse propose une série de 14 films réunis sous le titre « la 3<sup>e</sup> Scène », réalisés au sein de l'Opéra national de Paris par des artistes tels que Mathieu Amalric, Fanny Ardant, Danielle Arbid, Bertrand Bonello, Jean-Stéphane Bron ou encore Apichatpong Weerasethakul. Une mosaïque de créations où le geste frise souvent la performance sportive!

### PROJECTIONS

**PROGRAMME DE COURTS MÉTRAGES Dernière projection à 23h30** La Cinémathèque suisse poursuit son voyage à travers un « autre cinéma » après celui de « La Nuit » en 2018. Chaque programme dure en moyenne 60'.

**PROGRAMME A 14h, 20h30 (60')** *Vibrato* de Sébastien Laudenbach (7'); *Médée* de Mickael Buch (10'); *Magie noire* de Fanny Ardant (12'); *Othello* d'Abd Al Malik (12'); *Blue* d'Apichatpong Weerasethakul (12').

**PROGRAMME B 15h30, 22h (60')** *C'est presque au bout du monde* de Mathieu Amalric (16'); *Grand hôtel Barbès* de Ramzi Ben Sliman (13'); *Sara Winchester, opéra fantôme* de Bertrand Bonello (24'); *Les Indes galantes* de Clément Cogitore (5').

**PROGRAMME C 18h30, 23h30 (60')** *Vers le silence* de Jean-Stéphane Bron (9'); *De longs discours dans vos cheveux* d'Alexandre Steiger (12'); *Le feu au cœur* de Danielle Arbid (10'); *De la joie dans ce combat* de Jean-Gabriel Périot (22'); *Fugue* de Thierry Thieû Niang (10').

### ANIMATION

**DÉMONSTRATION DE FLATLAND BMX De 16h30 à 18h15 (en continu)** Didier Genet, professionnel de Flatland BMX (vélo acrobatique), vous fera tourner la tête avec une démonstration. → Devant le Casino de Montbenon

Ouvert de 14h à minuit  
Casino de Montbenon  
Allée Ernest-Ansermet 3  
1003 Lausanne  
T +41 58 800 02 00  
www.cinematheque.ch



Accessible aux personnes à mobilité réduite  
Chiens guides autorisés

LIGNE(S) DE BUS:

7

## COLLECTION DE L'ART BRUT



Associée au Judo Kwai Lausanne

### EXPOSITIONS

**CARLO ZINELLI, RECTO VERSO À voir jusqu'au 2 février 2020** Figure majeure de l'Art Brut, ce créateur italien a souvent peint et dessiné sur les deux faces de son support, une particularité mise en évidence dans l'exposition.

**ART BRUT XXL Dernier jour! - À voir jusqu'au 22 septembre 2019** Des photographies grand format d'environnements d'Art Brut du monde entier, où la créativité s'exprime sans limite de temps ni d'espace. → Parc du Château de Beaulieu, au sud du musée.

**COLLECTION PERMANENTE** La Collection expose une partie de son fonds, notamment des créations d'auteurs majeurs tels Aloïse, Wölfli ou Lesage.

### ANIMATIONS

**INITIATION AU JUDO De 15h à 18h (en continu)** Le Judo Kwai Lausanne proposera des sessions d'initiation au judo et ju-jitsu self-défense pour petits et grands. → Jardin

**VISITE EN ITALIEN 14h (45')** Visite en italien de l'exposition Carlo Zinelli, en collaboration avec le Bureau lausannois pour les immigrés (BLI). → Musée

**EMPORTÉ PAR LA FOULE De 15h à 19h (en continu)** L'artiste Céline Masson propose un atelier sur le thème du multiple et de la fabrication de tampons. Venez participer à une grande fresque commune. Tous publics. → Jardin

**RENCONTRE AVEC DEUX AUTEURS DE BD 17h (60')** Michel Thévoz rencontre Anne-Caroline Pandolfo et Terkel Risbjerg, créateurs de la bande dessinée « Enferme-moi si tu peux », qui met en image la vie de six auteurs d'Art Brut. → Musée

**LA COLLECTION DE L'ART BRUT SE DÉVOILE 20h, 21h, 22h, 23h, 00h (15')** Coup de cœur pour une œuvre ou un auteur, par les guides de la Collection. 20h: Judith Scott, 21h: Laure Pigeon, 22h: August Walla, 23h: Madge Gill, 00h: Marguerite Sirvins. → Musée

Ouvert de 14h à 2h  
Avenue Bergières 11  
1004 Lausanne  
T +41 21 315 25 70  
www.artbrut.ch



Rampe à l'entrée et ascenseur  
Toilettes adaptées  
Chiens guides autorisés  
L'Auberge de Beaulieu est ouverte de 12h à 2h.

LIGNE(S) DE BUS:

8

## MUSÉE DE L'ELYSÉE



Associé au World Archery Excellence Centre et à la Compagnie des Archers de Lausanne

### EXPOSITION

**LABORATOIRE DES FORMES. JAN GROOVER, PHOTOGRAPHE À voir jusqu'au 5 janvier 2020** Cette exposition revient pour la première fois sur l'ensemble de l'œuvre de Jan Groover (1943-2012), photographe d'origine américaine dont le fonds personnel a intégré les collections du musée en 2017. À travers une sélection d'archives issues de ce dernier, elle évoquera non seulement les années new-yorkaises de l'artiste, mais aussi françaises – pan méconnu de sa carrière.

### ANIMATIONS

**TIR À L'ARC PHOTOGRAPHIQUE De 14h à 1h (en continu)** Venez tirer à l'arc dans le musée. Si la cible est touchée, votre portrait, dans le feu de l'action, sera automatiquement immortalisé. En collaboration avec la Compagnie des Archers de Lausanne et le World Archery Excellence Centre. → Salle Lumière (sous-sol)

**DÉMONSTRATION DE TIR À L'ARC 15h, 16h, 17h, 18h (15')** La Compagnie des Archers de Lausanne ainsi que le World Archery Excellence Centre vous proposent d'assister à des démonstrations de tir à l'arc. Sensations garanties! → Devant le musée

**LE MUSÉE SORT DE SA RÉSERVE! De 14h à 20h (en continu)** Partez à la découverte des dessous du musée, de ses secrets bien gardés et échangez avec les professionnels pour connaître les métiers qui font vivre ses collections. Le musée répond à toutes vos questions sur le déménagement vers Plateforme 10! → Combles du musée

**NOT ALONE 14h30 (15')** En collaboration avec L'Art d'Inclure, chorégraphie réalisée par des danseurs malvoyants et voyants. Par Nightingale Project et les danseurs hip-hop de la Compagnie Caractère. → Jardin (annulé en cas de pluie).

Ouvert de 14h à 2h  
Avenue de l'Elysée 18  
1006 Lausanne  
T +41 21 316 99 11  
www.elysee.ch



Accessible partiellement aux personnes à mobilité réduite (rez et combles)  
Toilettes adaptées  
Chiens guides autorisés  
Café Elise de 14h à 2h. Foodtruck à l'extérieur de 17h à 21h30 (par beau temps)

LIGNE(S) DE BUS:

9

## EPFL – ARCHIZOOM



Associé au LUC Voile

## EXPOSITIONS

**FARAWAY SO CLOSE / ARCHIZOOM** À voir jusqu'au 30 novembre 2019 Au Bangladesh, l'architecte Kashief Chowdhury cherche des solutions à l'effondrement des régions urbaines et des biens culturels dû aux brusques changements climatiques. Ses réponses architecturales à la fois pragmatiques et poétiques servent la société avec une simplicité radicale, ménageant un traitement magistral de la lumière, de l'espace et de la matérialité.

**INFINITY ROOM II / ARTLAB** À voir jusqu'au 26 janvier 2020 Infinity room II célèbre la vie sur le campus. L'architecture et les innovations majeures de l'EPFL durant ces 50 dernières années. Un parcours virtuel et immersif vous donne une perspective augmentée des archives de l'école.

## ANIMATIONS

**BOL D'OR ARCHIZOOM** De 14h à 00h (en continu) En association avec le LUC Voile, participez à une régata en modèle réduit, découvrez les mystères de la voile, perfectionnez la tactique et la technique pour avancer avec la seule force du vent. → Archizoom

**NŒUDS MARINS QUE TOUT LE MONDE DEVRAIT CONNAÎTRE** De 14h à 2h (en continu) LUC Voile vous livre tous les secrets des nœuds essentiels à maîtriser pour naviguer, utiles en toutes circonstances. → Archizoom

**SPEEDY BOARDING VISITS – FARAWAY SO CLOSE** 15h, 16h, 17h, 18h, ..., 23h (15') Le Bangladesh, avec ses 15 m de dénivelé sur l'ensemble du pays, est la région la plus impactée par le réchauffement climatique. Comment l'architecture trouve localement des réponses à cet enjeu sans précédent qui bouleverse l'ensemble de la planète? → Archizoom

**SPEEDY BOARDING VISITS – INFINITY ROOM II** 14h30, 15h30, 16h30, ..., 22h30 (15') Embarquement à bord de nos machines à remonter le temps! Revisitez les 50 ans de l'EPFL. → Artlab

Ouvert de 14h à 2h

EPFL  
Bâtiment SG et Artlab  
1015 Lausanne  
T +41 21 693 32 31  
www.archizoom.ch



Accessible en chaise roulante  
Chiens guides autorisés  
Restauration légère et boissons, ceviche aux produits frais et locaux par La Cuisine

LIGNE(S) DE BUS:

10

## EPFL – MUSÉE BOLO



Associé à l'Entente vaudoise de tennis de table

## EXPOSITIONS

**DISPARITION PROGRAMMÉE** Devenu minuscule, immatériel, camouflé, humanisé, l'ordinateur n'en finit pas de se faire oublier. Une disparition annoncée, programmée depuis ses origines. Exposition originale et ludique.

**CIRCUIT DU JAPON** À voir jusqu'au 29 novembre 2019 Le musée vous présente un voyage sur les pistes de l'archipel électronique.

## ANIMATIONS

**PIXELS ET MONDES VIRTUELS : DE PONG À L'E-SPORT** De 14h à 2h (en continu) Le musée vous invite à un voyage sportif et stimulant. Avec l'aide des clubs romands de ping-pong, ainsi que du Lausanne eSport, venez vous plonger dans un univers où les raquettes sont réelles et virtuelles! → Musée

**JEUX ÉLECTROLYMPIQUES** De 14h à 2h (en continu) L'association Pixels présente une sélection de jeux vidéo sur le thème du sport: Mario Smash Football, Windjammers, Virtua Tennis, ... Durant toute la nuit, défiez les autres noctambules sur des consoles et des ordinateurs rétro. → Musée

**PERFORMANCES : DÉMOS & SOLOÉLECTRO** De 14h à 2h (en continu) Sprites, beats et pixels, le Commodore 64 et l'Amiga 500 sont toujours de la partie avec DJ David. Marcol Savoy propose une exploration sonore et visuelle, illustrant le foisonnement créatif du gaming des années 80. → Musée

**MINI-CONFÉRENCES : DE PONG À L'E-SPORT** 16h30, 19h30, 22h30 (20') Quelle évolution depuis les raquettes pixelisées de Pong jusqu'au sport électronique pratiqué aujourd'hui! Yannick Roachat remonte aux premières compétitions connues et présente une histoire de ces pratiques. → Musée

**VISITE GUIDÉE DE DISPARITION PROGRAMMÉE** 14h30, 17h30, 20h30, 23h30 (45') Les Amis du Musée Bolo vous emmènent au cœur de l'investigation. Dénichez les indices, témoins et suspects. → Musée

**VISITE GUIDÉE DES SUPERORDINATEURS «IBM BLUEGENE»** 15h30, 18h30, 21h30, 00h30 (45') L'IBM BlueGene/P et son successeur le BlueGene/Q sont installés au musée. Nous nous ferons un plaisir de vous les présenter. → Musée

Ouvert de 14h à 2h

Faculté Informatique EPFL  
Bâtiment INF, Station 14  
1015 Lausanne  
T +41 79 423 13 45  
www.museebolo.ch



Accessible en chaise roulante  
Chiens guides autorisés

LIGNE(S) DE BUS:

11

FORUM D'ARCHITECTURES  
LAUSANNE (F'AR)

Associé au sport skeleton (Ronald Auderset)

## EXPOSITION

**PLOT, ATLAS D'UNE PARTICULARITÉ LAUSANNOISE** À voir jusqu'au 20 octobre 2019 L'urbanisme lausannois est défini par un centre historique dense, au front bâti continu, entouré par un tissu de « plots ». Ces petits bâtiments d'habitation autonomes ont donné à la ville ce caractère bucolique et ouvert qui lui est propre. L'exposition propose de découvrir ce patrimoine du quotidien et de l'âge d'or de l'architecture vaudoise.

## ANIMATIONS

**VIBREZ POUR LES JOJ 2020, DÉCOUVREZ LE SKELETON!** De 14h à 2h (en continu) L'urbanisme lausannois joue avec les pentes? Les athlètes de skeleton vont plus loin et vous invitent à vivre la pente comme jamais! Venez tester le simulateur qui vous transportera tête la première sur la piste gelée de Saint-Moritz. Frissons garantis! → f'ar

**LE LABYRINTHE DES PLOTS** De 14h à 16h30 (30') En collaboration avec Ville en tête. Les bâtiments se ressemblent mais sont différents. Séparés, mais très proches, anciens, mais modernes. Tu les côtoies car ils composent la ville de Lausanne, mais les connais-tu? Atelier pour les 6 à 10 ans. → f'ar

**THE LABYRINTH OF URBAN VILLAS** From 2 pm to 4:30 pm (30') With Ville en tête and the Bureau lausannois pour les immigrés (BLI). The buildings are alike but different. Separated but also very close, old but also modern. You live among them because they make up the city of Lausanne, but do you know them? Workshop in English for 6 to 10 years old. → f'ar

**POURQUOI LE PLOT LAUSANNOIS?** 20h (45') Benoît Jacques, curateur de l'exposition, vous initie à l'histoire de l'architecture de notre ville afin de mieux comprendre pourquoi son urbanisme est unique et remarquable. → f'ar

**SCÈNES DE NUIT** 22h (45') Javier Fernández Contreras et Youri Kravtchenko, curateurs des « scènes de nuit » programmées au f'ar au printemps 2019, reviennent sur cette exposition-événement, nocturne et radicale. → f'ar

Ouvert de 14h à 2h

Avenue Villamont 4  
1005 Lausanne  
T +41 21 323 07 56  
www.archi-far.ch



Accessible aux personnes à mobilité réduite  
Chiens guides autorisés

LIGNE(S) DE BUS:

12

FONDATION  
DE L'HERMITAGE

Associée au FC Lausanne-Sport

## EXPOSITION

**OMBRES, DE LA RENAISSANCE À NOS JOURS** À voir jusqu'au 27 octobre 2019 Découvrez les multiples facettes de l'ombre, avec une sélection inédite de près de 140 œuvres! L'exposition réunit des formes artistiques très diverses, de la peinture à l'installation, en passant par la sculpture, l'estampe, le dessin, le découpage, la photographie ou encore la vidéo, pour un parcours original à travers 500 ans d'histoire de l'art.

## ANIMATIONS

**DROIT AU BUT AVEC LE LS** De 14h à 18h (en continu) Tu dribbles ou tu tacles? Initiation et animations autour du football avec le FC Lausanne-Sport. → Parc

**FLASH SUR L'OMBRE** 14h30, 15h, 15h30, 16h, ..., 23h (15') Commentaire éclair sur une œuvre de l'exposition par une historienne de l'art. → 1<sup>er</sup> étage et sous-sol

**JEUX D'OMBRES** De 14h à 18h (en continu) Atelier créatif et ludique pour enfants et familles, sans inscription, selon les places disponibles. → En plein air (à l'atelier en cas de pluie)

**UNE OMBRE AU TABLEAU** 15h, 16h, 17h, 19h, 20h (10') Tableau vivant par Sanshiro et le Théâtre en chantier. En parallèle, interventions surprises des comédiens autour de l'exposition, entre 15h et 20h. Tous publics. → Auditorium Michel Bugnion

**PROMENONS-NOUS DANS LA NUIT EN MUSIQUE!** 19h30, 21h, 22h30 (45') Bal(l)ade nocturne à la découverte des secrets du parc de l'Hermitage avec Pierre Corajoud, accompagné au violon par Élodie Steinegger. Tous publics. → Départ sous le grand cèdre à l'entrée du musée

**GRANDE BRADERIE** De 14h à 00h (en continu) Chinez des livres d'art, catalogues, cartes postales et affiches d'expositions à petits prix! → Véranda

**PARCOURS-JEU** De 14h à 00h (en continu) Un livret gratuit pour découvrir l'exposition en famille, dès 6 ans. → Accueil

Ouvert de 14h à minuit

Route du Signal 2  
1018 Lausanne  
T +41 21 320 50 01  
www.fondation-hermitage.ch



Accessible aux personnes à mobilité réduite  
Fauteuils roulants à disposition à l'accueil  
Chiens guides autorisés  
Auditorium équipé d'une boucle magnétique  
Dégustez les snacks et cocktails vitaminés proposés par le restaurant L'esquisse.

LIGNE(S) DE BUS:

	14H	15H	16H	17H	18H	19H	20H	21H	22H	23H	00H	1H	2H
1 ARCHÉOLAB	CONSTRUIRE + MALIN = ROMAIN! EN CONTINU: ACROBATIES, SALTO ET BISCOTOS! DÉMONSTRATIONS DE LA GYMPULLY											FERMÉ	
2 ARCHIVES SUISSES DES ARTS DE LA SCÈNE (SAPA)	SIGURD LEEDER – SUR LES TRACES DE LA DANSE FLIP ET LUTZ – DÉMONSTRATIONS DOUBLE AXEL – TROUVEZ LA PAIRE! BOUCLE PIQUÉ DANS LES COLLECTIONS DE SAPA SAUT DE LAPIN AVEC BAS LES MASQUES! SALCHÖW – PATINEZ AVEC LA NINTENDO WII® FLIP ET LUTZ – DÉMONSTRATIONS DOUBLE AXEL – TROUVEZ LA PAIRE! FLIP ET LUTZ – DÉMO... DOUBLE AXEL...											FERMÉ	
3 ESPACE ARLAUD	DERRIÈRE LES CASES DE LA MISSION: L'ENTREPRISE MISSIONNAIRE SUISSE-ROMANDE EN AFRIQUE AUSTRALE (1870-1975) LAUSANNE IMAGINÉE EN CONTINU: ATELIER BANDE DESSINÉE PERFORMANCE DU CHORÉGRAPHE-DANSEUR ADONIS NÉBIÉ												
4 MUSÉE D'ART DE PULLY	ZAO WOU-KI COLLECTIONNEUR VISITES SPRINT EN CONTINU: TON MUSÉE IDÉAL! EN CONTINU: JOUTES VOLLEYBALLISTIQUES VISITES SPRINT EN CONTINU: L'APÉRITIF DES CHAMPIONS CINÉMA OPEN AIR VISITES SPRINT											FERMÉ	
5 MUSÉE DE LA CHAUSSURE	DES SPORTIFS DURS À CUIR! LA BOXE, DE L'ARÈNE AU RING LE RÔTILLON, CAPITALE DU CUIR 5'000 ANS D'HISTOIRE DU CUIR À VOIR DU BOUT DES DOIGTS LE RÔTILLON, CAPITALE DU CUIR 5'000 ANS D'HISTOIRE DU CUIR À VOIR DU BOUT DES DOIGTS LE RÔTILLON, CAPITALE DU CUIR												
6 CINÉMATÈQUE SUISSE	3 PROGRAMMES DE COURTS MÉTRAGES « LE CINÉMA EN SCÈNE » (DERNIÈRE ENTRÉE À 23H30) PROGRAMME A PROGRAMME B PROGRAMME C EN CONTINU: DÉMONSTRATION DE FLATLAND BMX PROGRAMME A PROGRAMME B PROGRAMME C											FERMÉ	
7 COLLECTION DE L'ART BRUT	CARLO ZINELLI, RECTO VERSO ART BRUT XXL (DERNIER JOUR!) COLLECTION PERMANENTE EN CONTINU: INITIATION AU JUDO VISITE EN ITALIEN EN CONTINU: EMPORTÉ PAR LA FOULE RENCONTRE AVEC DEUX AUTEURS DE BD LA COLLECTION DE L'ART BRUT SE DÉVOILE LA COLLECTION DE L'ART BRUT SE DÉVOILE												
8 MUSÉE DE L'ÉLYSÉE	LABORATOIRE DES FORMES, JAN GROOVER, PHOTOGRAPHE EN CONTINU: TIR À L'ARC PHOTOGRAPHIQUE DÉMONSTRATION DE TIR À L'ARC EN CONTINU: LE MUSÉE SORT DE SA RÉSERVE! CHORÉGRAPHIE: NOT ALONE											25 L'AFTER DES MUSÉES DE 23H À 4H DU MATIN, AU TOM CAFÉ	
9 EPFL – ARCHIZOOM	FARAWAY SO CLOSE / ARCHIZOOM INFINITY ROOM II / ARTLAB EN CONTINU: BOL D'OR EN CONTINU: NŒUDS MARINS QUE TOUT LE MONDE DEVRAIT CONNAÎTRE SPEEDY BOARDING VISITS – FARAWAY SO CLOSE SPEEDY BOARDING VISITS – INFINITY ROOM II SPEEDY BOARDING VISITS – FARAWAY SO CLOSE SPEEDY BOARDING VISITS – INFINITY ROOM II												
10 EPFL – MUSÉE BOLO	DISPARITION PROGRAMMÉE CIRCUIT DU JAPON EN CONTINU: PIXELS ET MONDES VIRTUELS: DE PONG À L'E-SPORT EN CONTINU: JEUX ÉLECTROLYMPIQUES EN CONTINU: PERFORMANCES: DÉMOS & SOLOÉLECTRO MINI-CONFÉRENCES: DE PONG À L'E-SPORT VISITE GUIDÉE DE DISPARITION PROGRAMMÉE VISITE GUIDÉE DES SUPERORDINATEURS « IBM BLUEGENE » MINI-CONFÉRENCES: DE PONG À L'E-SPORT VISITE GUIDÉE DE DISPARITION PROGRAMMÉE VISITE GUIDÉE DES SUPERORDINATEURS « IBM BLUEGENE »												
11 FORUM D'ARCHITECTURES LAUSANNE (F'AR)	PLOT, ATLAS D'UNE PARTICULARITÉ LAUSANNOISE EN CONTINU: VIBREZ POUR LES JOI 2020, DÉCOUVREZ LE SKELETON! LE LABYRINTHE DES PLOTS THE LABYRINTH OF URBAN VILLAS POURQUOI LE PLOT LAUSANNOIS? SCÈNES DE NUIT												
12 FONDATION DE L'HERMITAGE	OMBRES, DE LA RENAISSANCE À NOS JOURS EN CONTINU: DROIT AU BUT AVEC LE LS FLASH SUR L'OMBRE FLASH SUR L'OMBRE FLASH SUR L'OMBRE FLASH SUR L'OMBRE FLASH SUR L'OMBRE EN CONTINU: JEUX D'OMBRES UNE OMBRE AU TABLEAU UNE OMBRE AU TABLEAU PROMENONS-NOUS DANS LA NUIT EN MUSIQUE! EN CONTINU: GRANDE BRADERIE EN CONTINU: PARCOURS-JEU											FERMÉ	
13 MUSÉE HISTORIQUE DE LAUSANNE	SILHOUETTE. LE CORPS MIS EN FORME EN CONTINU: PRENEZ DE LA HAUTEUR! EN CONTINU: INTERVENTION PLASTIQUE L'HISTOIRE DE LAUSANNE EN TIGRIGNA CONCERT PROPOSÉ PAR L'OCL EN CONTINU: TRAVAILLE TON STYLE EN CONTINU: TON PORTRAIT EN SILHOUETTE LA SILHOUETTE DU 17 <sup>e</sup> À NOS JOURS 6 FLASHS SUR 6 ŒUVRES												

	14H	15H	16H	17H	18H	19H	20H	21H	22H	23H	00H	1H	2H
14 MUSÉE DE L'IMMIGRATION	LE MUSÉE DANS LE RÉTROVISEUR, 15 ANS DÉJÀ EN CONTINU: DÉMONSTRATION DE BADMINTON EN CONTINU: VISITES COMMENTÉES EN CONTINU: ATELIER MANDALAS EN CONTINU: L'ONU AU MUSÉE											FERMÉ	
15 ESPACE DES INVENTIONS	L'ARBRE, DE LA PETITE GRAINE À LA VIEILLE BRANCHE EN CONTINU: EN ÉQUILIBRE BOIS TA MUSIQUE (AUX HEURES PILES) EN CONTINU: BRANCHE, FEUILLE ET COCON EN CONTINU: ÉTRE INVISIBLE? EN CONTINU: BRICOLAGE EN CONTINU: PLUME D'ARBRE CONTES ET LECTURES DE LA FORÊT DANS LES CABANES, À LA FERME DES TILLEULS (RENENS)											FERMÉ	
15 bis FERME DES TILLEULS	DURARBRILITÉ EN CONTINU: COMMENT RANDONNER EN RESPECTANT LA NATURE EN CONTINU: LA NATURE, UNE HÔTESSE À RESPECTER VISITE GUIDÉE DE L'EXPOSITION DES ALGUES AUX ARBRES: BALADE LE LONG DE LA LIGNÉE VERTE EN CONTINU: LES CABANES DU COLLECTIF PRIMADELUS EN CONTINU: COURTS MÉTRAGES											FERMÉ	
16 MUSÉE ET JARDIN BOTANIQUES	QUEL FLAIR! ODEURS ET SENTIMENTS EN CONTINU: LE TENNIS, SES ODEURS, SES BALLE ET SES JOUEURS EN CONTINU: LA ROUE DES SAVEURS EN CONTINU: L'ODEUR DES PLANTES QUI SOIGNENT EN CONTINU: C'EST SAVOUREUX, ÇA PIQUE OU ÇA PUE?												
17 MUSÉE DE LA MAIN UNIL-CHUV	HORS PISTES: DIALOGUES ENTRE ARTISANS ET DESIGNERS SNEAKER COLLAB VERRE EN SCÈNE ÉCHOS DIVINS BASKETBALL... DÉMO INIT. MATCH (8-11 ANS) DÉMO INIT. MATCH (12-18 ANS) DÉMO INIT. MATCH (ADULTES) EN CONTINU: OBJETS MÉTISSÉS EN CONTINU: DR. SNEAKERS & SHOES X MUDAC COUPS DE PROJECTEUR VISITE GUIDÉE D'ÉCHOS DIVINS												
18 MUDAC	WE ARE OLYMPIANS, AND YOU? 3, 2, 1... VISITEZ! 3, 2, 1... VISITEZ! 3, 2, 1... VISITEZ! 3, 2, 1... VISITEZ! EN CONTINU: DANS LA PEAU D'UN ATHLÈTE EN CONTINU: ATELIER CRÉATIF « VALEURS AJOUTÉES » COMPAGNIE LINGA COMPAGNIE LINGA COMPAGNIE LINGA EN CONTINU: DÉGUSTATION DE THÉ JAPONAIS ET IKEBANA MICRO-VISITES MICRO-VISITES MICRO-VISITES MICRO-VISITES EN CONTINU: DÉBATS & DÉFIS VISITE HANDISPORT VISITE PUBLIC MALVOYANT VISITE EN TIGRIGNA												
19 LE MUSÉE OLYMPIQUE	QUE LE MEILLEUR GAGNE! EN CONTINU: EN GARDE! EN CONTINU: JEUX DE MAINS, JEUX DE ROMAINS EN CONTINU: UN POUR TOUS, TOUS POUR UN! EN CONTINU: CHAMPIONS EN HERBE EN CONTINU: À LA DÉCOUVERTE DE VOTRE POINT J (CONSULTATION DE 15') EN CONTINU: GUERRE DES GOÛTS JEUX OLYMPIQUES DE NOCE...												
20 MUSÉE ROMAIN DE LAUSANNE-VIDY	COLLECTIONS INVISIBLES, LES SPORTS D'HIVER AU MUSÉE EN CONTINU: STAND SECTION LES DIABLERETS DU CLUB ALPIN SUISSE EN CONTINU: MÉDAILLE DE CHAMPION EN CONTINU: T'AS VU MON STYLE EN COMBI? J'AI LA CLASSE!												
21 MUSÉE CANTONAL D'ARCHÉOLOGIE ET D'HISTOIRE	DU JEU OU DU SÉRIEUX? DES ROCHES POUR LES DEUX D'UNE PIERRE TROIS COUPS! D'UNE PIERRE TROIS COUPS! D'UNE PIERRE TROIS COUPS! D'UNE PIERRE TROIS COUPS! D'UNE PIERRE TROIS COUPS! EN CONTINU: DES FOSSILES DE CHAMPIONS À DÉGAGER (JUSQU'À ÉPUISEMENT DU GISEMENT)												
22 MUSÉE CANTONAL DE GÉOLOGIE	DISPARUS! EN CONTINU: T'AS VU TA TÊTE DE CHEVAL? EN CONTINU: AU PAS, AU TROT, AU GALOP! VOUS AVEZ DIT «DISPARUS»? VOUS AVEZ DIT «DISPARUS»? VOUS AVEZ DIT «DISPARUS»? FILM: DANS LA BRUME												
23 MUSÉE CANTONAL DE ZOOLOGIE	GRAPPILLONS DE LA FÊTE DU PLONGEON EN BIBLIOTHÈQUE? CHICHE! EN CONTINU: ROYAUME DU HASARD SOUS LE PARQUET, LES LIVRES: VISITES GUIDÉES SOUS LE PARQUET, LES LIVRES: VISITES GUIDÉES LE BLIND-TEST DE LA BIBLIO (FAMILLES) LE BLIND-TEST DE LA BIBLIO (ADULTES) EN CONTINU: FABRICATION DE CAHIERS AVEC L'ATELIER DLIGNES												
24 BIBLIOTHÈQUE CANTONALE ET UNIVERSITAIRE – LAUSANNE	VILLAGE DE LA NDM (PLACE DE LA RIPONNE) 1 STANDS INFORMATION ET ACCRÉDITATION FOODTRUCKS 6 STANDS ET UN ESPACE POUR S'ATTABLER UNE NUIT OLYMPIQUE DIVERSES ANIMATIONS UNE NUIT OLYMPIQUE CÉLÉBRATION DE LA FLAMME OLYMPIQUE DE LA JEUNESSE												



## ACCESSIBILITÉ UNE NUIT DES MUSÉES SUR-MESURE

La Nuit des musées pour toutes et tous! Depuis plus de 10 ans, la Ndm met un point d'honneur à s'ouvrir aux différents publics et veille à leurs besoins spécifiques. Une multitude d'actions ont vu le jour pour réaliser cette ambition: des rencontres avec des minorités culturelles et des apprenti-e-s; une «boîte à outils» pour rendre les lieux de culture accessibles aux personnes en situation de handicap; des «Guides de la nuit» polyglottes et spécialement formés pour répondre aux besoins spécifiques; un atelier cartes postales organisé par les patient-e-s de l'hôpital de Cery... Et ce n'est qu'un aperçu!

Cette année encore, la Ndm vise l'inclusion. Les familles, les personnes allophones ou en situation de handicap bénéficient d'un accueil spécifique. Grâce à la collaboration avec différents partenaires actifs dans les domaines du handicap, de la culture et des activités familiales, plusieurs actions et activités leur sont dédiées.

Un stand d'information en face du palais de Rumine, sur la place de la Riponne, est ouvert de 14h à 22h. Vous y trouvez:

- Des spécialistes des questions d'accessibilité, tout particulièrement pour les problématiques liées au handicap ou les spécificités des visites en famille;
- Des soutiens pour créer votre parcours sur mesure, en fonction de vos intérêts, de vos envies et en tenant compte des potentielles difficultés d'accessibilité;
- Des informations pour que votre Nuit soit une réussite!

Des visites guidées sont proposées en italien, en anglais et, pour la première fois, des visites en tigrigna sont organisées par l'association vaudoise érythréenne *Gezana*.

Plusieurs musées accueillent des animations faisant appel à tous les sens, destinées aux personnes avec une déficience visuelle ou auditive.

Une page en langage simplifié, spécialement adaptée à la déficience intellectuelle, est disponible sur le site internet de la Ndm.

La Ndm remercie chaleureusement ses précieux partenaires qui rendent ce programme inclusif possible et Pro Infirmis Vaud pour son soutien fidèle.

*« Dans ce canton dynamique à l'offre culturelle foisonnante, Pro Infirmis Vaud soutient la Nuit des musées en proposant une palette d'animations accessibles à toutes et tous. Ainsi, dans un partenariat complice, Pro Infirmis Vaud fait à nouveau équipe avec les musées pour que le souffle de la culture inspire l'émotion sans barrière. Qu'on se le dise! »*

Sylvie Thorens, directrice de Pro Infirmis Vaud



## CHOISIS TON PARCOURS! WWW.LANUITDESMUSEES.CH

Les 24 musées partenaires présentent plus d'une centaine d'activités, performances, concerts, visites accompagnées, démonstrations sportives et animations ludiques. Pour vous guider, près de vingt itinéraires thématiques et spécialisés sont proposés sur le site internet de la Ndm.

Il est également possible de composer votre propre parcours en ligne, grâce à un petit test de personnalité décalé, ainsi que sur le stand d'information à la place de la Riponne.

### QUATRE PARCOURS EN EXEMPLE

**ÇA GLISSE!** Les musées participent aux célébrations qui accompagnent les Jeux Olympiques de la Jeunesse 2020. Dans ce cadre, slalomez entre six musées pour découvrir les sports de glisse. Entraînez votre équilibre avec le club SKI ROMAND – centre de freestyle à l'Espace des inventions, initiez-vous au curling dans la salle d'exposition du Musée cantonal de géologie, lancez-vous, tête la première, dans le simulateur de Skeleton au f'ar avant d'apprécier la beauté du patinage artistique aux Archives suisses des arts de la scène. Finalement, vous saurez tout sur le Club Alpin Suisse au Musée cantonal d'archéologie et d'histoire ainsi qu'au Musée et Jardin botaniques, qui vous donnent trucs et astuces pour allier performance sportive et respect de la nature.

**LES SENS EN ÉVEIL** Pour une culture plus inclusive, musées, associations et partenaires se mobilisent et proposent des activités pour les personnes en situation de handicap physique, visuel ou encore auditif. Ces animations

sont aussi ouvertes au grand public qui devra parfois apprendre à utiliser ses sens autrement. Palpez les 5000 ans de l'histoire des souliers au Musée de la Chaussure, (re)découvrez votre odorat et votre goût en compagnie d'un scientifique au Musée de la main UNIL-CHUV, écoutez Le Musée Olympique et découvrez les dessous du handisport, admirez un spectacle réalisé par une troupe de personnes voyantes et non voyantes au Musée de l'Elysée.

**UNE NUIT POLYGLOTTE** Grâce à la collaboration avec le Bureau lausannois pour les immigrés (BLI), plusieurs musées mettent en place des visites ou ateliers dans d'autres langues. Pour une immersion complète dans les œuvres du créateur italien Carlo Zinelli, rendez-vous à la Collection de l'Art Brut pour une visite de l'exposition dans la langue de l'artiste. Au f'ar, participez à un atelier en anglais pour tout savoir sur l'architecture lausannoise. Au Musée Olympique et au Musée historique, des visites en tigrigna sont organisées avec l'association vaudoise érythréenne *Gezana*. Complétez l'aventure par le Musée de l'immigration avec les témoignages et conférences du Haut-Commissariat des Nations Unies pour les réfugiés.

**LA SCHIZOPHRÉNIE EN 5 TABLEAUX** Avec la collaboration de Schizo Vaud, ce parcours permet de déstigmatiser la maladie mentale à travers quatre médiums: l'art pictural au Musée d'art de Pully, l'architecture au f'ar, la nature et les plantes au Musée et Jardin botaniques et enfin, le génome à l'Espace Arlaud.

Coordination des parcours et accessibilité: Plates-Bandes communication

25

## L'AFTER DES MUSÉES SILENT PARTY AU MUSÉE OLYMPIQUE



Pour terminer cette nuit en beauté, le staff des musées et des partenaires de la Ndm se muent en DJ et vous accueillent pour une gigantesque «battle»! Le principe? Chaque musée ou partenaire présente une championne ou un champion qui défendra ses couleurs musicales. Le set qui enflamme le dancefloor avec le plus de panache gagne le titre de «Maestro de la Nuit des musées». Qui viendra défier le Musée d'art de Pully, grand champion 2018, sur la terrasse olympique du TOM Café? À vos marques, prêts, dansez!

Au Musée Olympique – TOM Café, niveau +2, de 23h à 4h du matin, entrée comprise dans le prix du billet adulte. Aller à l'After permet de tamponner une entrée supplémentaire pour le concours.

## LE VILLAGE DE LA NDM SUR LA PLACE DE LA RIPONNE



Véritable centre névralgique de la Nuit des musées, le Village de la Ndm vous accueille quelques jours avant l'événement pour peaufiner votre préparation. Laissez-vous conseiller par notre équipe de choc dans notre bureau éphémère sur la place de la Riponne. Plus d'informations sur le site internet de la Ndm.

Pendant la Nuit, le Village de la Ndm sera rejoint par le stand d'information et d'accréditation, ainsi que par des foodtrucks et animations concoctées par nos partenaires.

En collaboration avec les Services industriels de la ville de Lausanne, qui offrent le wi-fi sur toute la place de la Riponne pour naviguer sur notre site internet.



## PROJET ARTS, CULTURES ET SCIENCES

Les projets Arts, Cultures et Sciences cherchent à mettre en lumière les relations parfois inattendues entre les musées d'art, d'histoire et de sciences. Cette année, voici le projet qui a remporté les suffrages de la commission d'attribution:

### « Art-bre science »

Avec l'arbre comme tronc commun à leurs expositions, l'Espace des inventions, les Musée et Jardin botaniques cantonaux et la Ferme des Tilleuls renforcent leurs liens lors de la Ndm grâce aux créations du collectif genevois Primadelus. L'installation qu'ils ont créée à la Ferme des Tilleuls, faite de bambous, tissus élastiques et chambres à air, se ramifiera dans les deux autres institutions. Aériennes et terrestres, ces créations éphémères invitent le public à rêver, grimper, s'assoupir ou encore méditer.

**AU MUSÉE ET JARDIN BOTANIQUES: LES CABANES DU COLLECTIF PRIMADELUS De 14h à 20h (en continu)** Une activité didactique spécifique au cœur de cabanes éphémères rappelant celles construites dans les arbres et tous les mythes et émotions associés.

**COURTS MÉTRAGES De 20h à 23h (en continu)** Un programme de courts métrages tournera en boucle (30'), mettant à l'honneur l'arbre et le végétal.

**À L'ESPACE DES INVENTIONS: PLUME D'ARBRE De 19h à 22h (en continu)** Écrire dans, sur et pour les arbres. Une animation arboricole et méditative qui chemine à travers les structures construites par le collectif Primadelus et se finit dans un tipi où Emmanuelle Ryser vous accueille pour un instant d'écriture.

**À LA FERME DES TILLEULS (RENEUS): CONTES ET LECTURES DE LA FORÊT DANS LES CABANES De 14h à 00h (en continu)** Visite des cabanes de Yann Gross, Christophe Guberan et du collectif Primadelus. Lectures par les associations Globlivres et Les Amis des Tilleuls.

### CE PROJET EST UNE COLLABORATION ENTRE:

- L'Espace des inventions, avec son exposition «L'arbre – de la petite graine à la vieille branche» qui traite du cycle de vie de l'arbre, de son rôle écosystémique et de son importance culturelle.
- Le Musée et Jardin botaniques, avec son exposition «DurArbrilité» qui utilise l'arbre comme vecteur de sensibilisation aux questions environnementales liées aux impacts des changements globaux.
- La Ferme des Tilleuls à Renens, avec son exposition «Sève» qui explore les mondes de la forêt et provoque des rencontres entre professionnel-le-s et artistes travaillant le bois.

Avec le soutien de **MIGROS**  
pour-cent culture!



13

## MUSÉE HISTORIQUE DE LAUSANNE



Associé au club Grimper.ch

### EXPOSITION

**SILHOUETTE. LE CORPS MIS EN FORME** À voir jusqu'au 29 septembre 2019 Augmentation, réduction des hanches, affinement des jambes: dès le 17<sup>e</sup> siècle, le vêtement devient le principal outil d'une invention sans cesse renouvelée de la silhouette. La perception des corps, masculins comme féminins, s'en trouve modifiée.

### ANIMATIONS

**PRENEZ DE LA HAUTEUR!** De 14h à 20h (en continu) Le club Grimper.ch vous accueille pour une découverte de l'escalade. Des moniteurs avertis vous aideront à gravir une tour d'escalade. Expérience exceptionnelle garantie! Tous publics. → Devant le musée

**INTERVENTION PLASTIQUE** De 14h à 2h (en continu) Une proposition de la plasticienne Sophie Bouvier Ausländer. → Salle exposition « Silhouette »

**L'HISTOIRE DE LAUSANNE EN TIGRIGNA** 18h (60') En collaboration avec l'association vaudoise érythréenne *Gezana* et le Bureau lausannois pour les immigrés (BLI). → Départ dans le hall du musée

**CONCERT PROPOSÉ PAR L'OCL** 21h30 (60') Antonin Dvořák, *Terzetto en do majeur*, op. 74 – 19' et des musiques Klezmer ou tango. Stéphanie Joseph, violon, Stéphanie Decaillet, violon et Karl Wingerter, alto. → Salle Correvon

**TRAVAILLE TON STYLE** De 15h à 20h (en continu) Viens façonner ton style avec nous et réalise ton propre tableau d'inspiration comme le font les stylistes. Dès 5 ans. → Salle Bridel

**TON PORTRAIT EN SILHOUETTE** De 15h à 20h (en continu) Bien avant les selfies, capturer la silhouette d'une personne était une manière d'en faire le portrait. Viens essayer de croquer ton ombre! Dès 5 ans. → Salle Bridel

**LA SILHOUETTE DU 17<sup>e</sup> À NOS JOURS** 17h (45') Visite commentée par Claude-Alain Künzi, commissaire de l'exposition. → Salle exposition « Silhouette »

**6 FLASHS SUR 6 ŒUVRES** De 19h à 20h30 (toutes les 15') 15' pour vous présenter une œuvre ou un objet. → Départ dans le hall du musée

**Ouvert de 14h à 2h**  
Place de la Cathédrale 4  
1005 Lausanne  
T +41 21 315 41 01  
www.lausanne.ch/mhl



2/3 de « Lausanne, l'Exposition » ainsi que le jardin accessibles aux personnes à mobilité réduite  
Chiens guides autorisés  
Trivial Mass anime la buvette et le jardin: DJ et petite restauration.

LIGNE(S) DE BUS:

14

## MUSÉE DE L'IMMIGRATION



Associé au Badminton Lausanne Association

### EXPOSITION

**LE MUSÉE DANS LE RÉTROVISEUR, 15 ANS DÉJÀ** À l'occasion de la Ndm, le musée déménage au réfectoire du Belvédère avec une partie de sa collection. Des valises dans lesquelles sont gardés précieusement des souvenirs, des trajectoires, des objets qui matérialisent tout ce que la migration contient de plus intime et immatériel.

### ANIMATIONS

**DÉMONSTRATION DE BADMINTON** De 14h à 18h (en continu) Badminton Lausanne Association vous initie à ce sport et vous présente ses différentes disciplines. → Salle de gym du Collège du Belvédère

**L'ONU AU MUSÉE** De 18h à 20h (en continu) Conférence par une responsable du Haut-Commissariat des Nations Unies aux réfugiés et témoignages. → Salle du réfectoire

**VISITES COMMENTÉES** De 14h à 18h (en continu) Autour des valises des migrants. → Salle du réfectoire

**ATELIER MANDALAS** De 14h à 18h (en continu) → Salle du réfectoire

**Ouvert de 14h à minuit**  
Collège du Belvédère  
Chemin des Croix-Rouges 24  
1018 Lausanne  
T +41 21 648 26 67  
+41 78 944 04 43



Accessible aux personnes à mobilité réduite  
Chiens guides autorisés  
Goûter et apéro offerts

LIGNE(S) DE BUS:

15

## ESPACE DES INVENTIONS



Associé au SKI ROMAND – centre de freestyle

### EXPOSITION

**L'ARBRE, DE LA PETITE GRAINE À LA VIEILLE BRANCHE** À voir jusqu'au 21 juin 2020 Cette grande exposition vous invite à une balade interactive autour des arbres entre science, culture et société. Un arbre, c'est vivant, utile et inspirant!

### ANIMATIONS

**EN ÉQUILIBRE** De 14h à 00h (en continu) Comment font les champions de freestyle pour s'entraîner hors saison? Mesurez-vous aux autres visiteurs avec des jeux d'équilibre. En collaboration avec SKI ROMAND. → Devant le musée

**BOIS TA MUSIQUE** Entre 15h et 21h (aux heures piles) Laissez-vous surprendre par une performance de percussion étonnante et découvrez les différentes sonorités et rythmes que le bois saura vous offrir. Proposé par Mathis Pellaux, Mathias Cochard et Clément Grin. → Dans l'exposition

**BRANCHE, FEUILLE ET COCON** De 14h à 00h (en continu) À quoi ressemblent les cocons et nids douillets que construisent les animaux dans nos arbres? Découvrez-les! → Au pied du chêne vert

**CONTES ET LECTURES DE LA FORÊT DANS LES CABANES** De 14h à 00h (en continu) Visite de cabanes et lectures. Plus d'informations sur le projet, p. 15. → <sup>15</sup> La Ferme des Tilleuls, rue de Lausanne 52, 1020 Renens

**PLUME D'ARBRE** De 19h à 22h (en continu) Écrire dans, sur et pour les arbres. Une animation arboriphile et méditative qui chemine à travers les structures construites par le collectif Primadelus et se finit dans un tipi où Emmanuelle Ryser vous accueille pour un instant d'écriture. Plus d'informations sur le projet, p. 15. → Accueil du musée

**ÊTRE INVISIBLE?** De 14h à 22h (en continu) Si vous passiez cette feuille d'arbre sous la loupe? Découvrez ce qu'on ne voit pas au premier coup d'œil! Un atelier proposé par le Bioscope, Université de Genève. → Yourte

**BRICOLAGE** De 14h à 00h (en continu) Laissez votre âme scientifique ou artistique prendre le dessus avec des bricolages arboricoles pour petits et grands! → Caverne

**Ouvert de 14h à minuit**  
Vallée de la Jeunesse 1  
1007 Lausanne  
T +41 21 315 68 80  
www.espace-des-inventions.ch



Accessible aux personnes à mobilité réduite  
Toilettes adaptées  
Chiens guides autorisés  
Soupe et cakes maison par l'équipe du musée  
Crêpes et glaces de la Promenade

LIGNE(S) DE BUS:

16

## MUSÉE ET JARDIN BOTANIQUES



Associés au Club Alpin Suisse – section Les Diablerets

### EXPOSITION

**DURABILITÉ** À voir jusqu'au 27 octobre 2019 Comment faire sentir que la vélocité des bouleversements engendrés par l'Homme, sous l'appellation de changements globaux, est sans pareille à l'échelle des temps géologiques? L'arbre est utilisé comme un vecteur, à la fois victime, moteur et solution de ces changements, pour appréhender l'impact de l'Homme sur la Terre.

### ANIMATIONS

**COMMENT RANDONNER EN RESPECTANT LA NATURE** De 14h à 19h (en continu) Une animation en collaboration avec la section Les Diablerets du Club Alpin Suisse. → Jardin

**LA NATURE, UNE HÔTESSE À RESPECTER** De 14h à 19h (en continu) Des membres de la commission environnement du Club Alpin Suisse vous donnent trucs et astuces afin de randonner en respectant la nature. → Jardin

**VISITE GUIDÉE DE L'EXPOSITION** 15h, 17h, 19h, 21h (45') Par Christophe Randin, commissaire de l'exposition. → Départ à l'entrée du musée

**DES ALGUES AUX ARBRES: BALADE AU FIL DE LA LIGNÉE VERTE** 20h (45') Par Kévin Schaefer, paléontologue et collaborateur scientifique et Julien Leuenberger, médiateur culturel. → Départ à l'entrée du musée

**LES CABANES DU COLLECTIF PRIMADELUS** De 14h à 20h (en continu) Une activité didactique spécifique au cœur de cabanes éphémères rappelant celles construites dans les arbres et tous les mythes et émotions associés. Plus d'informations sur le projet, p. 15. → Jardin

**COURTS MÉTRAGES** De 20h à 23h (en continu) Un programme de courts métrages tournera en boucle (30'), mettant à l'honneur l'arbre et le végétal. Plus d'informations sur le projet, p. 15 → Jardin

**LES ASSOCIATIONS SE PRÉSENTENT** De 14h à 19h (en continu) Plusieurs associations en lien avec la nature présentent leurs activités, dont la Société mycologique vaudoise, avec un stand de champignons fraîchement récoltés. → Jardin

**Ouvert de 14h à minuit**  
Avenue de Cour 14bis  
1007 Lausanne  
T +41 21 316 99 88  
www.botanique.vd.ch



Accessible aux personnes à mobilité réduite  
Chiens guides autorisés  
Petite restauration

LIGNE(S) DE BUS:

17

## MUSÉE DE LA MAIN UNIL-CHUV



Associé au Tennis-Club Stade-Lausanne

## EXPOSITION

**QUEL FLAIR! ODEURS ET SENTIMENTS** À voir jusqu'au 23 février 2020 L'exposition vous invite à explorer les incroyables capacités de l'olfaction humaine. En présentant une large palette d'expériences sensorielles et des installations artistiques qui y font écho, elle révèle la grande sensibilité de l'odorat humain, la connexion intime entre ce sens et nos affects ainsi que son rôle méconnu dans la communication sociale.

## ANIMATIONS

**LE TENNIS, SES ODEURS, SES BALLEES ET SES JOUEURS** De 14h à 18h (en continu) Le Tennis-Club Stade-Lausanne propose à vos enfants (jusqu'à 15 ans) de découvrir ce sport, le temps d'une initiation ou en participant à un concours de rebonds. Terre battue ou transpiration? Osez-vous humer les odeurs du tennis? (jusqu'à 2h) → Devant le musée (à l'intérieur en cas de pluie)

**LA ROUE DES SAVEURS** De 14h à 00h (en continu) À base de plantes odorantes, dégustez des boissons aux couleurs étonnantes. L'influence de la vision perturbera-t-elle votre perception des goûts et des arômes? → Café de la main

**L'ODEUR DES PLANTES QUI SOIGNENT** De 17h à 20h (en continu) Spécialiste des plantes sauvages, Michaël Berthoud livre ses secrets de druide pour confectionner des tisanes et sirops stimulants ou apaisants. Redécouvrez les bienfaits des plantes de chez nous. → Café de la main

**C'EST SAVOUREUX, ÇA PIQUE OU ÇA PUE?** De 16h à 18h et de 19h à 22h (en continu) Comment percevons-nous les molécules qui nous entourent? En partant de notre bouche ou notre nez jusqu'à notre cerveau, expérimentons le fonctionnement de ces systèmes sensoriels hors pair. Par Matthieu Ischer, Centre interfacultaire en sciences affectives – Université de Genève. → Espace Atelier (niveau -1)

Ouvert de 14h à 2h

Rue du Bugnon 21  
1011 Lausanne  
T +41 21 314 49 55  
www.museedelamain.ch

Accessible aux personnes à mobilité réduite  
Toilettes adaptées  
Chiens guides autorisés  
Une proposition de délices sucrés et salés à la «Buvette de Roger»!

LIGNE(S) DE BUS:

18

## MUDAC



Associé au Pully Basket – Foxes

## EXPOSITIONS

**HORS PISTES: DIALOGUES ENTRE ARTISANS ET DESIGNERS** À voir jusqu'au 12 janvier 2020 Le collectif Hors Pistes a initié des échanges créatifs entre artisans burkinabés ou inuits et designers du monde entier. Découvrez le résultat de ces collaborations.

**SNEAKER COLLAB** À voir jusqu'au 12 janvier 2020 L'exposition présente une sélection de sneakers (baskets) nées de collaborations entre designers, maisons de couture et artistes. En partenariat avec Swissneaks.

**VERRE EN SCÈNE Dernier jour! – À voir jusqu'au 22 septembre 2019** Découverte d'une œuvre d'art verrier contemporain sortie des réserves du musée.

**ÉCHOS DIVINS** À voir jusqu'au 13 juin 2020 Découvrez le monde animal, coloré et surprenant du polythéisme de l'Égypte ancienne.

## ANIMATIONS

**BASKETBALL AVEC LES FOXES DE PULLY LAUSANNE** Démonstrations de 30' 15h, 17h30, 20h; initiations de 30' 15h30 (8-11 ans), 18h (12-18 ans), 20h30 (adultes); mini-matches de 30' 16h (8-11 ans), 18h30 (12-18 ans), 21h (adultes). → Salle de sport du Gymnase de la Cité

**OBJETS MÉTISSÉS** De 14 à 23h (en continu) Des duos de jeunes de l'Era-com et de l'École de la Transition (classe d'accueil) vous invitent à fabriquer un objet qu'ils ont conçu ensemble, à l'intersection des cultures. En partenariat avec Reliefs et l'Atelier OLGa. → Devant le musée

**DR. SNEAKERS & SHOES X MUDAC** De 16h à 20h (en continu) Customisez vos baskets, casquettes ou hoodies avec des patchs brodés par le collectif Dr. Sneakers & shoes et participez à un atelier de graffitis. → Devant le musée

**COUPS DE PROJECTEUR** De 18h à 23h (10') Suivez une visite flash sur une sélection d'œuvres des expositions. → Niveaux 0, 1 et 2

**VISITE GUIDÉE D'ÉCHOS DIVINS** 18h (45') avec Audrey Eller, égyptologue → Niveau -2

Ouvert de 14h à 2h

Place de la Cathédrale 6  
1005 Lausanne  
T +41 21 315 25 30  
www.mudac.ch

Accessible depuis la porte côté pont Bessières  
Chiens guides autorisés  
Street food (de 14h à 2h) et DJ set du Collectif Les Artisans (de 19h à 1h) pour fêter la dernière Ndm du mudac à la Cité, avant sa réouverture à PLATEFORME 10 en 2021.

LIGNE(S) DE BUS:

19

## LE MUSÉE OLYMPIQUE



Associé au Lausanne-Sport Athlétisme

## EXPOSITION

**WE ARE OLYMPIANS, AND YOU?** À voir jusqu'au 15 mars 2020 À travers les récits d'athlètes, observez comment l'esprit olympique s'est matérialisé au fil du temps! Découvrez des comportements et situations qui illustrent les valeurs olympiques. Le jour J, participez au concours Instagram #OlympicSpiritNdm

## ANIMATIONS

**3, 2, 1 ... VISITEZ!** 15h, 17h, 19h, 21h (20') Le Lausanne-Sport Athlétisme investit Le Musée Olympique et vous donne rendez-vous pour des micro-visites sportives. Initiez-vous à ses disciplines, en continu. → Musée et parc

**DANS LA PEAU D'UN ATHLÈTE** De 14h à 23h (en continu) Le temps d'une photo, deviens un athlète grâce à la magie du fond vert. → Studio, niveau 1

**ATELIER CRÉATIF « VALEURS AJOUTÉES »** De 14h à 23h (en continu) Deviens l'ambassadeur d'un thème qui te tient à cœur. Choisis ta valeur favorite du jour et crée un badge qui sera aussi unique que toi! → Gym, niveau 0

**COMPAGNIE LINGA** 18h, 20h, 22h (30') La Compagnie Linga revient avec une performance qui interroge le lien étroit entre l'exploit sportif et le geste artistique et chorégraphié. → Artlounge, niveau -1

**DÉGUSTATION DE THÉ JAPONAIS ET IKEBANA** De 14h à 20h (en continu) Tokyo abritera les Jeux d'été en 2020. À cette occasion, découvrez deux traditions japonaises emblématiques. → Salle Olympique, niveau 0

**MICRO-VISITES** 16h, 18h, 20h, 22h (20') Top chrono! En 20', nos médiateurs vous guident dans l'exposition temporaire. → Hall

**DÉBATS & DÉFIS** De 14h à 23h (en continu) Dans l'espace participatif, répondez aux questions et relevez les défis à votre disposition. → Focus, niveau 1

**VISITES ACCESSIBLES** 14h (60') Visite du musée avec un handispotif. 15h (60') Visite du musée à destination du public malvoyant et voyant. → Hall

**VISITE EN TIGRIGNA** 16h (60') En collaboration avec l'association vaudoise érythréenne *Gezana* et le Bureau lausannois pour les immigrés (BLI). → Hall

Ouvert de 14h à 2h

Quai d'Ouchy 1  
1006 Lausanne  
T +41 21 621 65 11  
www.olympic.org/fr/musee

Accessible aux chaises roulantes  
Toilettes adaptées  
Chiens guides autorisés  
Boucles magnétiques  
Le TOM Café propose un menu spécial Nuit des musées et des desserts.

LIGNE(S) DE BUS:

20

## MUSÉE ROMAIN DE LAUSANNE-VIDY



Associé au Cercle des Armes de Lausanne

## EXPOSITION

**QUE LE MEILLEUR GAGNE!** À voir jusqu'au 2 février 2020 Explorez le vaste sujet de la compétition, des Jeux olympiques et des jeux de l'arène antiques aux dérives modernes d'une société où tout est prétexte à palmarès. L'exposition invite par ailleurs à participer au premier «Championnat du monde des visiteurs». Alors, prêts? Départ!

## ANIMATIONS

**EN GARDE!** De 15h à 00h (en continu) Le cercle des Armes de Lausanne investit le musée: démonstrations d'escrime, présentations d'armes historiques et initiations au fleuret moderne et à l'épée médiévale. Tous publics. → Jardin (musée si pluie)

**JEUX DE MAINS, JEUX DE ROMAINS** De 14h à 19h30 (en continu) Durant leur temps libre, les Gallo-Romains pratiquaient divers jeux de table, de stratégie ou de hasard. Découvrez-les et à vous de jouer! → Jardin (musée si pluie)

**UN POUR TOUS, TOUS POUR UN!** De 14h à 19h30 (en continu) Expérimentez le principe de la coopération avec des jeux où, pour réussir, il est nécessaire de travailler main dans la main. → Jardin (musée si pluie)

**CHAMPIONS EN HERBE** De 14h à 19h (en continu) Viens réaliser ton plus bel herbier avec les herbes du jardin romain! → Jardin (musée si pluie)

**À LA DÉCOUVERTE DE VOTRE POINT J** De 15h30 à 00h (en continu) Philippe Grünwald est psycholudologue, spécialiste du comportement ludique. Pendant 15', consultez-le, surtout si vous êtes accros au jeu de la bar-bichette. Performance de et par Christian Goichon, C<sup>e</sup> Les Brasseurs d'Idées (Niort, France). → Jardin (musée si pluie)

**GUERRE DES GOÛTS** De 19h à 21h (en continu) Pour célébrer la Ndm et la Semaine du Goût, le domaine du Satyre propose une dégustation en duels: soupe, pain, fromage, entre les versions gauloise et romaine, laquelle l'emportera? → Jardin (musée si pluie)

**JEUX OLYMPIQUES DE NOCE À THOMAS** 00h (60') Concours de visette, avec des prix à gagner. → Jardin (musée si pluie)

Ouvert de 14h à 2h

Chemin du Bois-de-Vaux 24  
1007 Lausanne  
T +41 21 315 41 85  
www.lausanne.ch/mrv

Uniquement niveau 1  
Toilettes adaptées  
Chiens guides autorisés  
Gourmandises vaudoises, bières artisanales: que du bon!

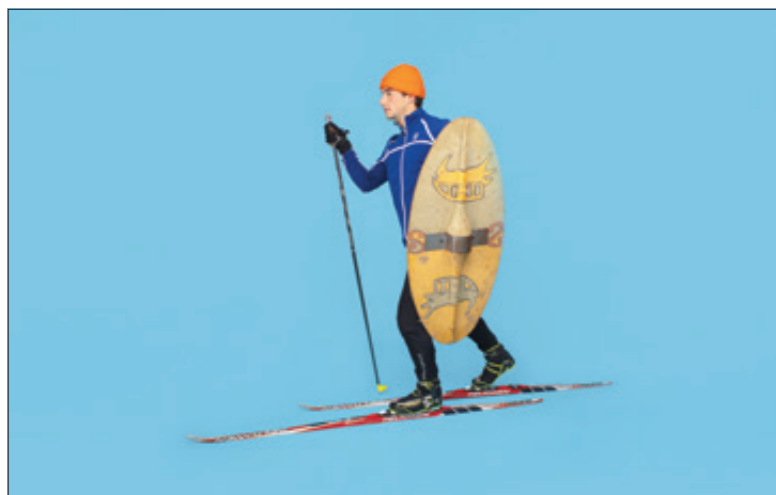


LIGNE(S) DE BUS:



21

## MUSÉE CANTONAL D'ARCHÉOLOGIE ET D'HISTOIRE



Associé au Club Alpin Suisse – Section Les Diablerets

### EXPOSITION

**COLLECTIONS INVISIBLES. LES SPORTS D'HIVER AU MUSÉE** À voir jusqu'au 5 avril 2020 Les collections du musée sont en grande partie méconnues. Seuls quelque deux mille objets, témoignant de l'histoire vaudoise, sont exposés de manière permanente. Le musée a décidé de mettre en valeur, chaque année, un aspect de ses collections invisibles. L'édition 2019 réunit une série de pièces illustrant la pratique des sports d'hiver dans le canton de Vaud au 20<sup>e</sup> siècle.

### ANIMATIONS

**STAND SECTION LES DIABLERETS DU CLUB ALPIN SUISSE** De 14h à 22h (en continu) Dessine-moi une montagne. Partons à la découverte des prestations du Club Alpin Suisse. Tous publics. → Salle du Sénat (1<sup>er</sup> étage)

**MÉDAILLE DE CHAMPION** De 15h à 18h (en continu) Fabrique et personnalise une médaille aimantée pour te mettre dans la peau d'un champion olympique. Tous publics. → Salle du Sénat (1<sup>er</sup> étage)

**T'AS VU MON STYLE EN COMBI? J'AI LA CLASSE!** De 19h à 22h (en continu) Revivez le ski de vos parents ou grands-parents en choisissant divers accessoires et déguisements. À l'aide d'un photomaton, immortalisez ce moment dans un décor de montagne. Tous publics. → Salle du Sénat (1<sup>er</sup> étage)

Ouvert de 14h à 2h  
Palais de Rumine  
Place de la Riponne 6  
1005 Lausanne  
T +41 21 316 34 30  
www.mcah.ch



Partiellement accessible aux personnes à mobilité réduite  
Toilettes avec eurokey  
Chiens guides autorisés



LIGNE(S) DE BUS:

22

## MUSÉE CANTONAL DE GÉOLOGIE



Associé au Curling Lausanne Olympique

### EXPOSITION

**DU JEU OU DU SÉRIEUX? DES ROCHES POUR LES DEUX** Exposition spécialement conçue pour la Ndm Sans pierres de curling ni or pour les médailles, sans pétrole pour la flamme olympique ni granite pour les stades, le sport serait bien triste sans le monde minéral. Retrouvez au musée quelques éléments minéraux, discrets ou remarquables, qui font de nos activités sportives ce qu'elles sont aujourd'hui.

### ANIMATIONS

**D'UNE PIERRE TROIS COUPS!** 15h, 17h, 19h, 21h, 23h (60') Que celui qui n'a jamais joué au curling dans un musée lance la première pierre dans notre salle d'exposition! Matches et essais libres pour une exceptionnelle animation conjointe du Curling Lausanne Olympique et du musée. → Salle Renevier (minéralogie)

**DES FOSSILES DE CHAMPIONS À DÉGAGER** De 14h30 à épuisement du gisement (en continu) Viens sur le terrain de fouilles paléontologiques. Si tu creuses avec soin, avec cuillère et brosse à dents, tu pourras trouver et emporter chez toi une véritable dent fossile de requin, le champion de natation d'il y a 50 millions d'années. → Au-dessus du bassin, dans le corps central du Palais de Rumine

Ouvert de 14h à 2h  
Palais de Rumine  
Place de la Riponne 6  
1005 Lausanne  
T +41 21 692 44 70  
www.unil.ch/mcg



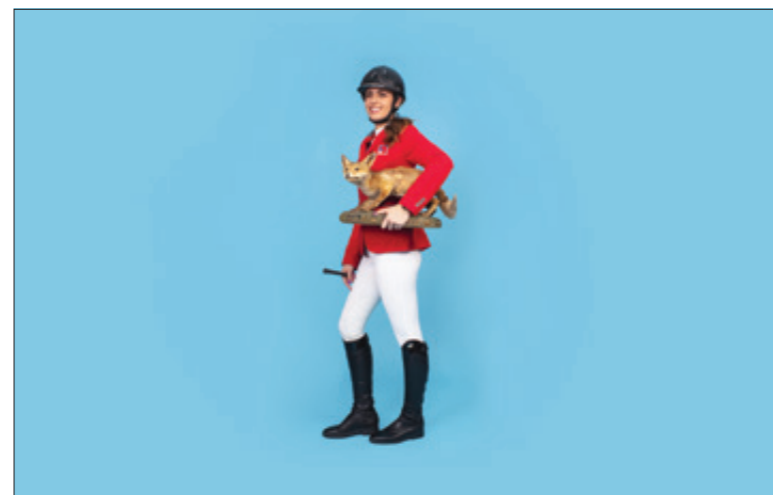
Accessible en chaise roulante  
Toilettes avec eurokey  
Chiens guides autorisés



LIGNE(S) DE BUS:

23

## MUSÉE CANTONAL DE ZOOLOGIE



Associé au Club Équestre Lausanne

### EXPOSITION

**DISPARUS!** À voir jusqu'au 31 décembre 2021 Le musée possède une petite mais précieuse collection d'espèces aujourd'hui éteintes. L'actualité offre l'occasion de les présenter dans le cadre d'une exposition abordant la biodiversité et sa protection. Cette exposition présente les mécanismes reconnus comme responsables de ces extinctions ainsi que leurs effets, tout en s'émouvant devant des représentants d'espèces disparues à jamais.

### ANIMATIONS

**T'AS VU TA TÊTE DE CHEVAL?** De 15h à 20h (en continu) Bricolez, coupez, collez, cousez. Une tête de cheval prendra forme selon votre fantaisie. Avec votre cheval, participez ensuite à une course folle et amusante de saut d'obstacles! En collaboration avec le Club Équestre de Lausanne. Dès 6 ans. → 5<sup>e</sup> étage

**AU PAS, AU TROT, AU GALOP!** De 15h à 00h (en continu) Le monde de l'équitation s'ouvre à vous! Testez vos talents sportifs dans une drôle de course de saut d'obstacles et découvrez ce sport olympique avec le Club Équestre de Lausanne. Dès 6 ans. → 5<sup>e</sup> étage

**VOUS AVEZ DIT «DISPARUS»? 16h, 17h, 18h, 19h, 20h, 21h (25')** Spectacle de magie. Disparition, apparition, transformation. Réalité ou illusions? Tours de passe-passe et mentalisme pour le plus grand bonheur des petits et des plus grands! Avec la magicienne Valérie Luthi. Dès 6 ans. → 5<sup>e</sup> étage

**DANS LA BRUME 22h30 (90')** Film catastrophe de Daniel Roby, 2018. Âge légal 12 ans/suggéré 12 ans. Une étrange brume mortelle submerge Paris et une famille se réfugie sur les hauteurs de la ville. Comment survivre? Une fiction réaliste qui interroge sur le devenir des humains. → 5<sup>e</sup> étage

Ouvert de 14h à 2h  
Palais de Rumine  
Place de la Riponne 6  
1005 Lausanne  
T +41 21 316 34 60  
www.zoologie.vd.ch



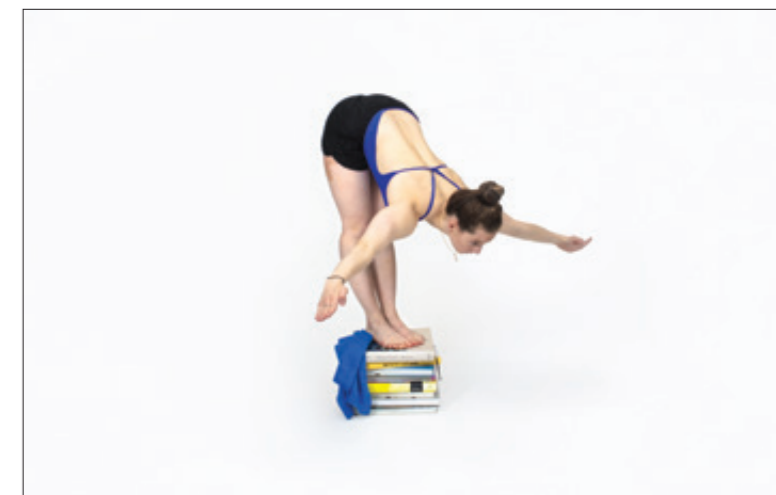
Accessible en chaise roulante  
Toilettes avec eurokey  
Chiens guides autorisés



LIGNE(S) DE BUS:

24

## BIBLIOTHÈQUE CANTONALE ET UNIVERSITAIRE – LAUSANNE



Associée au Lausanne Plongeon

### EXPOSITION

**GRAPPILLONS DE LA FÊTE** À voir jusqu'au 29 septembre 2019 Que reste-t-il après la Fête des Vignerons? La Bibliothèque conserve les partitions de chaque Fête depuis 1905, mais aussi une somptueuse collection iconographique qui immortalise participants, décors, costumes et chorégraphies, sans oublier le public! Livrets, programmes, manuscrits, lettres, extraits musicaux, une exposition qui retrace la riche histoire de ce spectacle grandiose et éphémère.

### ANIMATIONS

**DU PLONGEON EN BIBLIOTHÈQUE? CHICHE!** 15h, 15h30 (20') Le club du Lausanne Plongeon vient s'exercer au cœur de la bibliothèque! Entre sauts périlleux et acrobaties spectaculaires sur un airtrack géant, les jeunes plongeurs vont nous décoiffer! → Agora

**ROYAUME DU HASARD** De 16h à 23h (en continu) Flânez librement dans un espace habituellement réservé aux bibliothécaires: les rues, étagères et compactus des magasins vous attendent. → Agora

**SOUS LE PARQUET, LES LIVRES: VISITES GUIDÉES 17h, 19h, 21h (60')** Plongez dans l'histoire et les collections de la Bibliothèque en arpentant ses sous-sols cachés avec des visites guidées. → Agora

**LE BLIND-TEST DE LA BIBLIO AVEC CARLOS HENRIQUEZ Familles 17h, 18h (45') / Adultes 20h, 21h, 22h, 23h (45')** Vous reconnaissez un morceau en écoutant ses premiers accords? Grâce à l'esprit décalé de l'animateur, ce ne sont pas forcément les meilleurs qui gagnent, tout est possible. Participez à ce grand jeu festif et drôle et défiez amis et famille! → Salle de la Madeleine

**FABRICATION DE CAHIERS AVEC L'ATELIER DLIGNES** De 16h à 22h (en continu) Venez découvrir l'art de la reliure et la fabrication de livres chez l'artisan-reliure. À l'aide de techniques ancestrales remises au goût du jour, nous vous montrerons les secrets d'un métier mystérieux et vous pourrez réaliser une surprise! → Hall d'entrée

Ouvert de 14h à 2h  
Palais de Rumine  
Place de la Riponne 6  
1005 Lausanne  
T +41 21 316 78 60/63  
www.bcu-lausanne.ch



Accessible en chaise roulante depuis la cour nord  
Toilettes avec eurokey  
Chiens guides autorisés



LIGNE(S) DE BUS:



La livraison est gratuite en Suisse sur [payot.ch](http://payot.ch)

**Payot Libraire,**  
c'est plus de  
**800 événements culturels** par an.

Abonnez-vous à l'agenda de nos grands débats, rencontres et dédicaces sur:  
**[evenements.payot.ch](http://evenements.payot.ch)**.

**PAYOT**  
LIBRAIRE

Partenaire de la Nuit des Musées de Lausanne et Pully

Les nuits du week-end, on vous ramène!

**tl\_pyjama**

Six lignes au départ de St-François  
À 1h30, 3h et 4h30  
Sans supplément de prix!

Plus d'informations sur vos trajets de nuit sur [t-l.ch/pyjama](http://t-l.ch/pyjama)

[lignes\\_de\\_vies](http://lignes_de_vies)

tl

**HI** Hawaii Interactive

On ne peut pas arrêter les vagues, mais on peut apprendre à surfer.

web + design + hosting [www.hawaii.swiss](http://www.hawaii.swiss)

Chemin Renou 2, Lausanne hello@hawaii.do 021 519 02 87

SEPTEMBRE

DI 22 Gainsbourg For Kids  
JE 26 Fat White Family  
SA 28 Ärsenik + Nég' Marrons  
DI 29 The Selecter

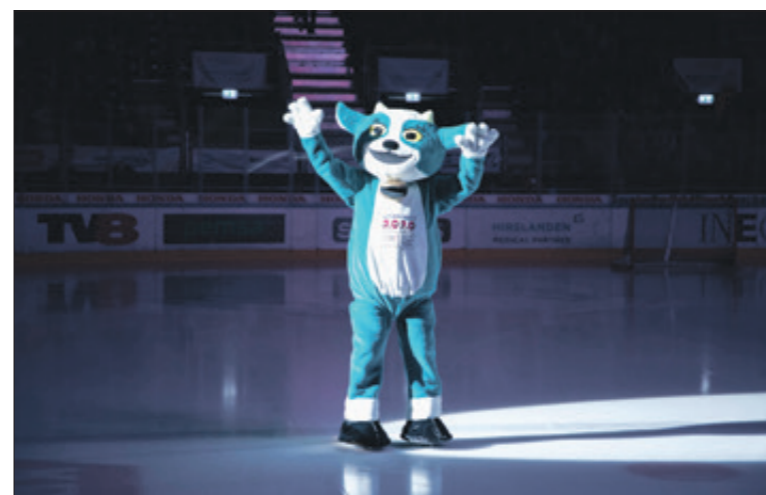
OCTOBRE

MA 08 Charlie Cunningham  
VE 11 Rodrigo y Gabriela  
ME 16 Raphael Saadiq  
ME 30 Altin Gün

Découvrez tous les concerts sur [DOCKS.CH](http://DOCKS.CH)

**PASSEPORT MUSÉES SUISSES**  
500 MUSÉES SUISSES VOUS ATTENDENT!

## UNE NUIT OLYMPIQUE



© Greg Martin/IOC

Dans le cadre du programme *Lausanne en Jeux!* des Jeux Olympiques de la Jeunesse Lausanne 2020, la Nuit des musées accueille la célébration de la flamme olympique de la jeunesse sur la place de la Riponne à 16h30 (30'). De 16h à 22h, diverses animations sont également proposées.

Une manière aussi de célébrer les athlètes qui se sont prêtés au jeu pour illustrer notre programme. Retrouvez ces images exposées du 2 au 22 septembre aux Archives suisses des arts de la scène (SAPA).

Du 9 au 22 janvier 2020, le programme *Lausanne en Jeux!* vivra au rythme des Jeux Olympiques de la Jeunesse d'hiver Lausanne 2020 et offrira à la population une animation riche et festive au cœur de la capitale olympique.

### REMERCIEMENTS

Un grand merci aux équipes des musées de Lausanne et Pully, qui offrent quantité d'animations spécialement créées pour la Nuit des musées!

Merci également à Cesla Amarelle, Raffaele Amigoni, Stéphanie Apothéloz, Sabrina Attias, Cassandre Berdoz, Fabrice Bernard, Stéphane Bolognini, Carine Bonsack, Hervé Boréan, Guy Borel, Basile Boyer, Benoît Braescu, Aline Braissant, Yann Brandt, Thierry Bron, Bea Kristine Canapi, Marie Castella, Robin Chessex, Caroline Chuard, Nicole Consendai, Philippe Conus, Cédric Decroux, Fabienne Digne, Rosalba Drosi, Wladimir Dudan, Vincent Duffau, Sophie Duperrex, Julien Echenard, Yann Fahrni, Virginie Faivre, Yves Fidalgo, Emer Finlay, Christel Flach, Antoine Friderici, Julien Friderici, Jérémy Gasche, Magali Gaugy, Doris Grobéty, Nicolas Gyger, Isabelle Harsch, Robin Harsch, Valérie Humbert, Patrice Iseli, Blaise Jaccoud, Grégoire Junod, Alain Kaufmann, Michael Kinzer, Daniel Kohlbrenner, Garance Kohler, Thomas Lambert, Marine Lecuyer, Marie Leuba, Sébastien Longchamps, Anne-Marie Maillefer, Micheline Marmier, Jaime Martinez, Sébastien Mathys, Mathieu Menghini, Nicole Minder, Thomas Morisod, Antoine Multone, Anne Niederoest, Floriane Nikles, Béatrice Nicolet, Roberta Ocozia, Mathilda Olmi, Roland Philippoz, Tania Praz, Léonore Porchet, Elise Rabaey, Gil Reichen, Sébastien Repond, Jean-Yves Rey, Yann Riou, Filippo Rivola, Jean-Jacques Roth, Florence Ruffetta, Vincent Saint-Dizier, Monique Saltiel, Belén Sampayo, Camille Sauthier, Grégory Schaffter, Martine Séchaud, Muriel Siksou, Doris Siprak, Philippe Steiner, Grégory Syrvet, Patricia Tauxe, Sylvie Thorens, Blaise Triponez, Ariane Valey, Caroline Verdan, François-Xavier Verly, Julien Villière, Lisa Voisard, Charlotte von Euw, Anja Zosso.

### Un merci sportif aux clubs et aux athlètes:

Erthan Ali, Ronald Auderset, Philippe Boss, Francis Buchi, Robin Carnello, Anastasia Conrad, Mathilde Cruchet, Davy Desgalier, Nicole Durussel, Séverine Evéquo, Jessica Favre, Véronique Fonatna, Charlotte Frei, Étienne Froidevaux, Vivian Garnier, Didier Genet, Mélissa Gutschmidt, Valentin Henin, Kaizad Irani, Nathalie Jaccard, Loyse Jatton, Megan Jones, Tania Joye, Guillaume Katz, Matthias Koban, Edouard Koehn, Maëlle Ledermann, Pierre-André Leuenberger, Marina Loertscher, Fabien Loup, Grégoire Marguet, Charlotte Marquis, Marwan Maslard, Béatrice Meier, Jean Micol, Deena Nye, Lorène Peli, Mélanie Postigo, Blandine Potemsky, Caroline Raclouz, Daniel Rebetz, Jean-Jacques Rensch, Tatsuto Shima, Vincent Steinmann, David Sueur, Nicolas Weber, Noé Weber, Chirs Wolf, Karim Zerika.

### CRÉDITS

Photo de couverture: Mathilda Olmi  
Photos programme et Village de la Ndm (p.15): Plates-Bandes communication  
Photo, l'After (p.15): Nicolas Lieber

**L'INFORMATION,  
C'EST NOTRE MÉTIER.**

Lucie, journaliste

**Le Matin  
Dimanche**

Votre abonnement dès **CHF 10.-/mois**



## LE BILLET-OBJET

Créé spécialement pour la Nuit des musées, le billet prend la forme d'une médaille, pour faire de vous les championnes et champions des musées!

Le billet de la Ndm est offert aux enfants, jusqu'à 16 ans révolus. Il est vendu au prix de CHF 10.- aux adultes.

Il donne accès:

- aux 24 musées partenaires, le 21 septembre 2019 dès 14h;
- aux 3 lignes de bus spéciales de la Nuit des musées;
- au stationnement dans l'un des 2 parkings PMS, pour un montant forfaitaire de CHF 5.-;
- à l'After des musées au Musée Olympique, de 23h à 4h du matin (billet adulte uniquement).

Toutes les réductions habituellement accordées dans les musées sont suspendues le samedi 21 septembre à partir de 14h.

### QUAND ET OÙ ACHETER SON BILLET ?

En vente dès le 3 septembre:

- dans les musées partenaires;
- dans les librairies Payot de Lausanne, Vevey, Montreux, Morges, Nyon, Yverdon, Fribourg, Genève Cornavin, Genève Rive Gauche;
- à infoCité (place de la Palud, Lausanne);
- aux guichets de Lausanne Tourisme (Ouchy et Gare de Lausanne);
- aux guichets des parkings PMS (Bellefontaine et Port d'Ouchy).

Encres utilisées sur le billet: SICPA

Impression du billet: PCL Presses Centrales SA, Renens

## ACCÈS & TRANSPORTS

**LIGNES DE BUS SPÉCIALES TL** Trois lignes de bus spéciales offertes par la Nuit des musées desservent gratuitement tous les musées partenaires ainsi que la gare de Lausanne et les 2 parkings PMS proposant un forfait de stationnement. Les bus circulent toutes les 15 minutes.

**Attention!** Le billet-objet ne donne pas accès aux zones Mobilis 11 et 12, mais uniquement aux lignes de bus spéciales offertes par la Nuit des musées.

**MOBILITÉ DOUCE** Cette année, la Ndm vous propose de faire gratuitement votre marathon des musées à vélo, grâce au promocode PubliBike: **NDLML19**. Il doit être validé le 21 septembre et est valable pour 7 jours.

En parallèle, la Ndm, en collaboration avec la Semaine de la Mobilité, propose deux parcours: le premier à pied, le deuxième à vélo. Plus d'informations sur le site internet de la Ndm.

**PARKING** Les parkings PMS (Parking Management Services) sont partenaires de la Nuit des musées. Sur présentation du billet-objet à votre arrivée au parking, vous ne payez que CHF 5.- pour utiliser l'un des 2 parkings partenaires, dès 14h et pour 24 heures: parking Bellefontaine et parking Port d'Ouchy.

**Attention!** Pensez à présenter votre billet-objet à votre arrivée au parking. À votre retour, les bureaux seront peut-être fermés et personne ne pourra vous faire profiter de la réduction.



PubliBike

Design arrêts de bus: Fulguro design

## LE CONCOURS

À l'entrée de chaque musée, tamponnez le numéro correspondant sur votre billet-médaille.

À gagner:

- avec le billet adulte: 5 Passeports Musées Suisses Adulte d'une valeur de CHF 166.-;
- avec le billet enfant: 5 Passeports Musées Suisses Famille (2 adultes et enfants > 16 ans) d'une valeur de CHF 288.-.

Le Passeport Musées Suisses donne libre accès pendant un an à plus de 500 musées. Ce concours est possible grâce au généreux soutien de la Fondation Passeport Musées Suisses.

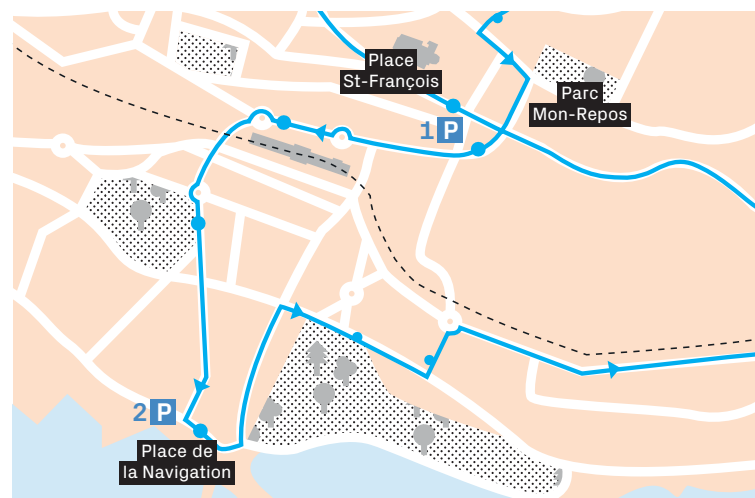
### COMMENT PARTICIPER

- Tamponnez au moins 5 numéros de musées sur votre billet-objet.
- Photographiez votre médaille après avoir inscrit lisiblement votre nom.
- Envoyez l'image ainsi que votre adresse à: [concours@lanuitdesmusees.ch](mailto:concours@lanuitdesmusees.ch) avant le dimanche 22 septembre à minuit.

Les gagnant-e-s seront tirés au sort. Possibilité également de participer en donnant au moins 5 bonnes réponses sur les 25 du questionnaire en ligne, dès le 20 septembre 2019 sur [www.lanuitdesmusees.ch](http://www.lanuitdesmusees.ch). Les employés des musées, les membres du comité de l'AMLPS ainsi que leur famille en ligne directe ne sont pas autorisés à participer. Cette offre n'est pas convertible en espèces. Tout recours juridique est exclu. Les gagnant-e-s seront avertis par voie postale, électronique ou par téléphone.

## FORFAIT DE STATIONNEMENT

**5 FRANCS DURANT 24 HEURES, SUR PRÉSENTATION DU BILLET-OBJET, SAMEDI 21 SEPTEMBRE 2019 DÈS 14H**



1 P

**Bellefontaine**  
Rue Bellefontaine 3  
T +41 21 323 69 50

2 P

**Port d'Ouchy**  
Place de la Navigation 3  
T +41 21 617 08 80

LIGNE DE BUS BLEUE

PMS Parking Management Services SA